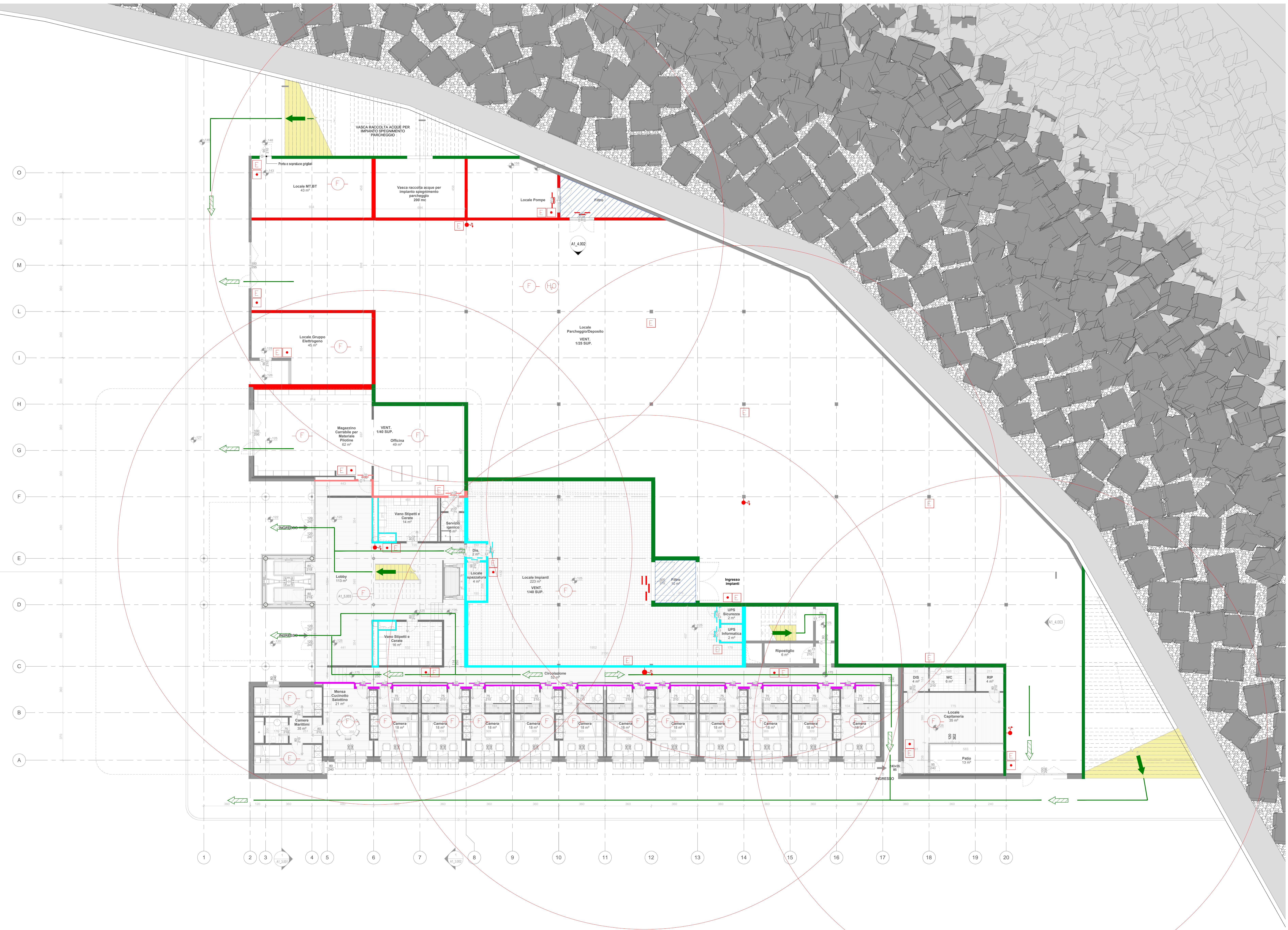


- LEGENDA**
- Percorso d'esodo orizzontale
  - Percorso d'esodo in discesa
  - Elementi (strutture - pareti) R - REI - EI 180
  - Elementi (strutture - pareti) R - REI - EI 120
  - Elementi (strutture - pareti) R - REI - EI 90
  - Elementi (strutture - pareti) R - REI - EI 60
  - Elementi (strutture - pareti) R - REI - EI 30
  - Elementi di chiusura EI 120
  - Elementi di chiusura EI 90
  - Elementi di chiusura EI 60
  - Elementi di chiusura EI 30
  - F Filtro
  - S Scale d'esodo in discesa
  - ↑ Idrante UNI 45 raggio azione 20 m.
  - ↑ Idrante UNI 70 soprassuolo
  - + Attacco motopompa
  - + Sirena allarme antincendio
  - + Estintore
  - + Estintore carrellato
  - + Pulsante impianto di allarme
  - + Area coperta da impianto di rilevazione fumi
  - + Area coperta da impianto di rilevazione fumi
  - Ventilazione naturale

N.B.:  
Tutte le strutture sono REI 60  
Tutti i locali sono protetti con impianto di rilevazione e segnalazione incendio e diffusione sonora.



PROGETTO ARCHITETTONICO:  
**RPBW**  
RENZO PIANO BUILDING WORKSHOP  
Via P.P. Rubens 29, 16158 Genova - Italy - tel. 010 61711

PROGETTO STRUTTURALE:  
**milan ingegneria**  
Via Thaan di Revel n. 21 - 20159 Milano - tel. 02 26798890

PROGETTO INFANZI:  
**Manens-Tifs**  
INGEGNERIA  
Via Campitolo n. 21 - 37129 - Verona - tel. 045 8036100

CONSULENTE ANTINCENDIO - SICUREZZA:  
**GAE**  
GAE Engineering S.r.l.  
Corso Marconi n. 20 - 10125 - Torino - tel. 011 5566426

PROGETTO:  
**Torre Piloti**  
Genova

OGGETTO:  
**Pianta Piano Terra**

TAVOLA	<b>Q1_1.000</b>
DATA	SCALA
<b>Giugno 2015</b>	<b>1 : 100</b>
REDAZIONE	
<b>GAE</b>	
LIVELLO PROGETTAZIONE	REVISIONE
<b>Progetto Definitivo</b>	
NOME FILE	
<b>Q1_1.000.dwg</b>	
CODICE ELABORATO	
<b>Q1_1.000</b>	