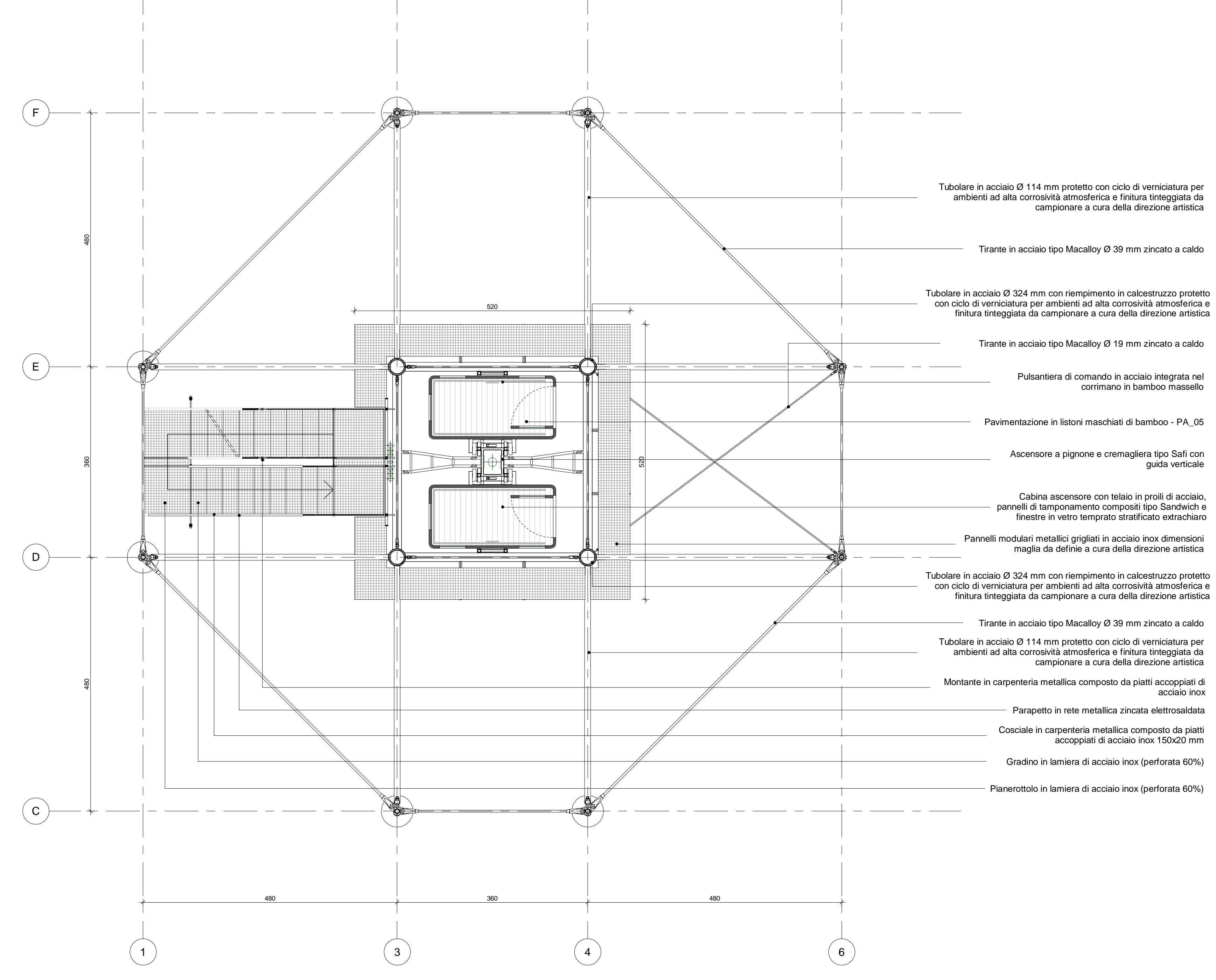


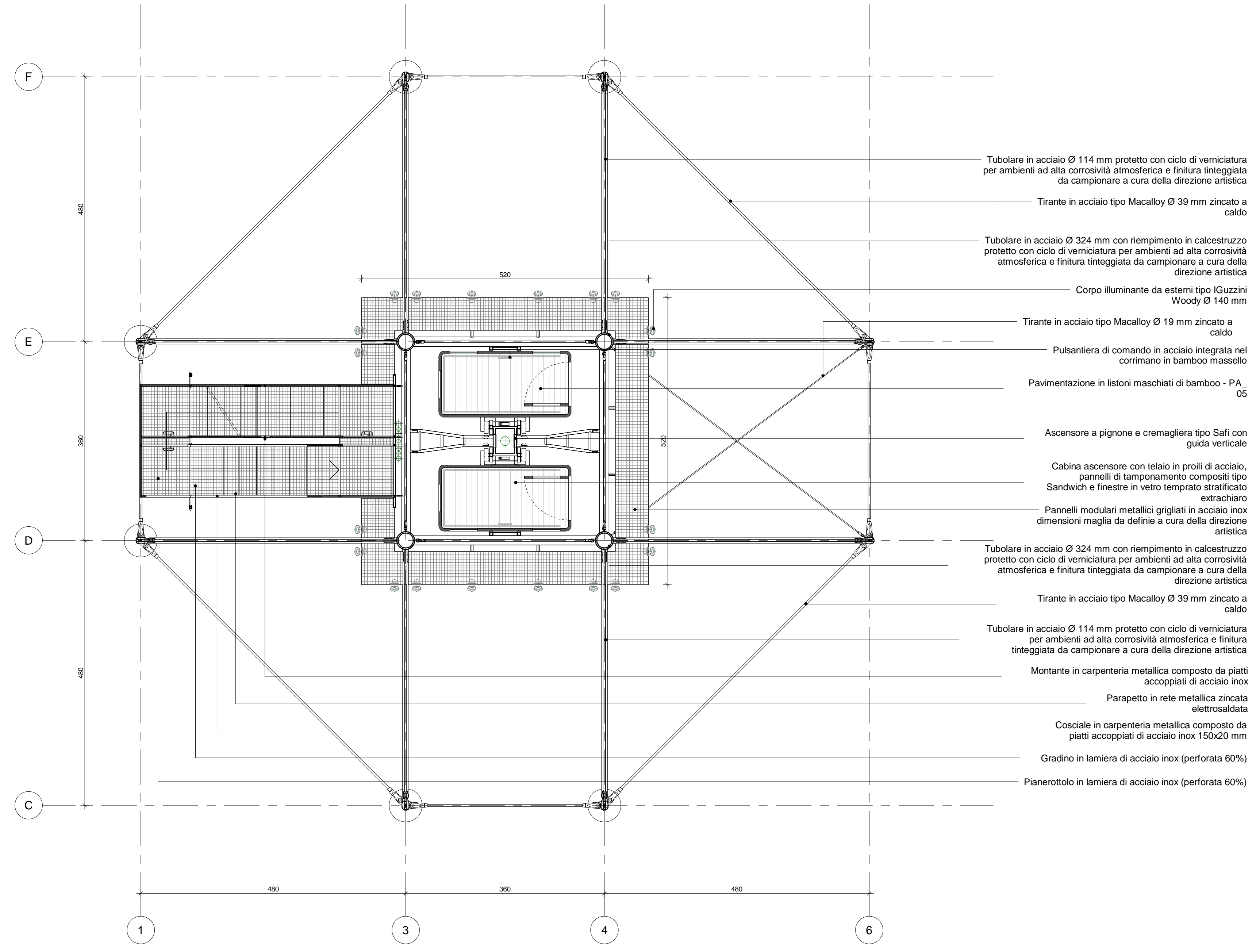
- Tubolare in acciaio Ø 114 mm protetto con ciclo di verniciatura per ambienti ad alta corrosività atmosferica e finitura intreggiata da campionario a cura della direzione artistica
- Tirante in acciaio tipo Macalloy Ø 39 mm zincato a caldo
- Tubolare in acciaio Ø 324 mm con riempimento in calcestruzzo protetto con ciclo di verniciatura per ambienti ad alta corrosività atmosferica e finitura intreggiata da campionario a cura della direzione artistica
- Tirante in acciaio tipo Macalloy Ø 19 mm zincato a caldo
- Pulsantiera di comando in acciaio integrata nel corrimano in bamboo massello
- Pavimentazione in listini maschiati di bamboo - PA\_05
- Ascensore a pignone e cremagliera tipo Safi con guida verticale
- Cabina ascensore con telaio in profili di acciaio, pannelli di tamponamento composti tipo Sandwich e finestre in vetro temprato stratificato extrachiaro
- Pannelli modulari metallici grigliati in acciaio inox dimensioni maglia da definire a cura della direzione artistica
- Tubolare in acciaio Ø 324 mm con riempimento in calcestruzzo protetto con ciclo di verniciatura per ambienti ad alta corrosività atmosferica e finitura intreggiata da campionario a cura della direzione artistica
- Tirante in acciaio tipo Macalloy Ø 39 mm zincato a caldo
- Tubolare in acciaio Ø 114 mm protetto con ciclo di verniciatura per ambienti ad alta corrosività atmosferica e finitura intreggiata da campionario a cura della direzione artistica
- Montante in carpenteria metallica composto da piattini accoppiati di acciaio inox
- Parapetto in rete metallica zincata elettrosaldata
- Cosciale in carpenteria metallica composto da piattini accoppiati di acciaio inox 150x20 mm
- Gradino in lamiera di acciaio inox (perforata 60%)
- Pianerottolo in lamiera di acciaio inox (perforata 60%)

1 Livello 02 - quota +8.15  
1:50



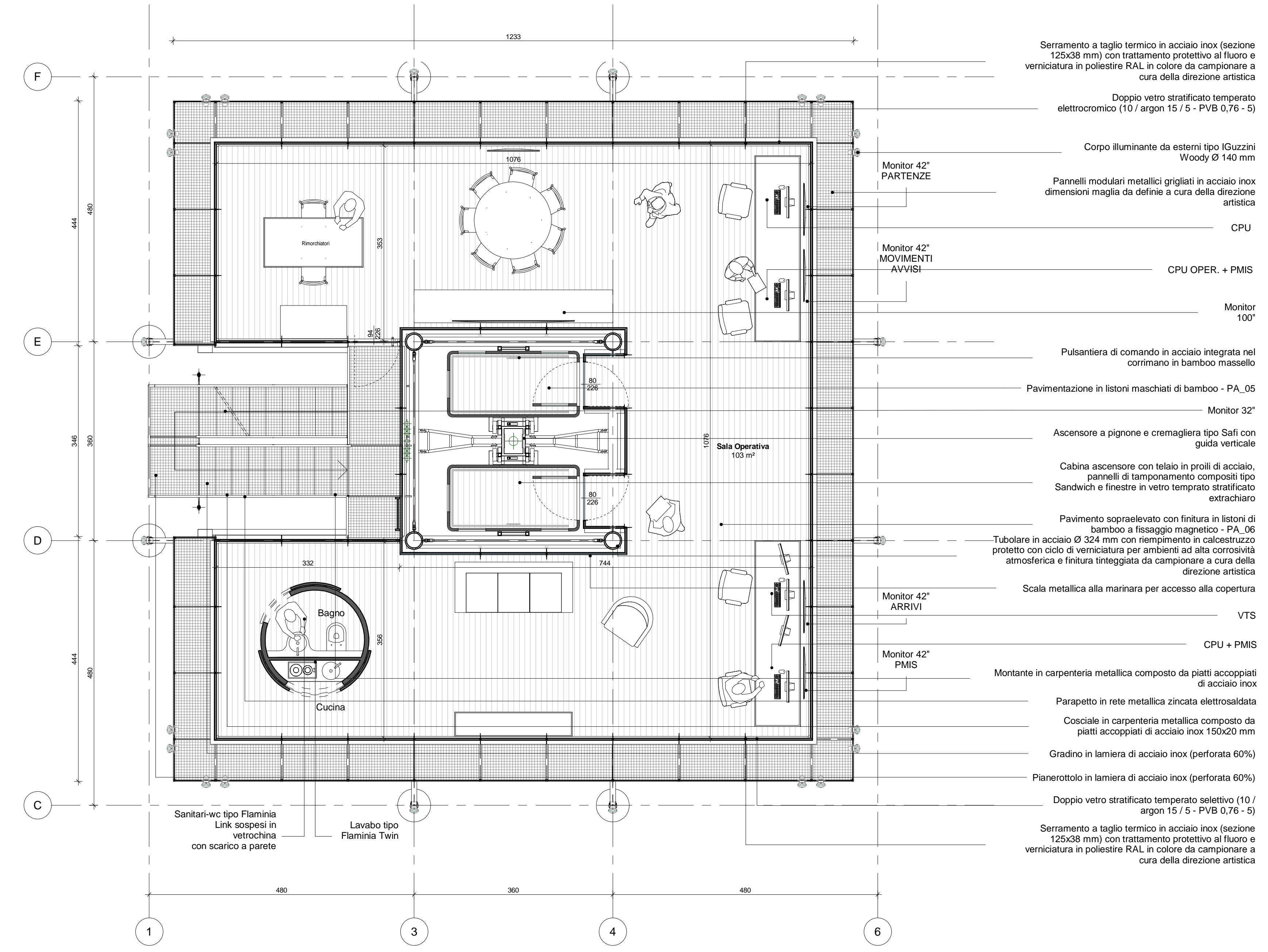
- Tubolare in acciaio Ø 114 mm protetto con ciclo di verniciatura per ambienti ad alta corrosività atmosferica e finitura intreggiata da campionario a cura della direzione artistica
- Tirante in acciaio tipo Macalloy Ø 39 mm zincato a caldo
- Tubolare in acciaio Ø 324 mm con riempimento in calcestruzzo protetto con ciclo di verniciatura per ambienti ad alta corrosività atmosferica e finitura intreggiata da campionario a cura della direzione artistica
- Tirante in acciaio tipo Macalloy Ø 19 mm zincato a caldo
- Pulsantiera di comando in acciaio integrata nel corrimano in bamboo massello
- Pavimentazione in listini maschiati di bamboo - PA\_05
- Ascensore a pignone e cremagliera tipo Safi con guida verticale
- Cabina ascensore con telaio in profili di acciaio, pannelli di tamponamento composti tipo Sandwich e finestre in vetro temprato stratificato extrachiaro
- Pannelli modulari metallici grigliati in acciaio inox dimensioni maglia da definire a cura della direzione artistica
- Tubolare in acciaio Ø 324 mm con riempimento in calcestruzzo protetto con ciclo di verniciatura per ambienti ad alta corrosività atmosferica e finitura intreggiata da campionario a cura della direzione artistica
- Tirante in acciaio tipo Macalloy Ø 39 mm zincato a caldo
- Tubolare in acciaio Ø 114 mm protetto con ciclo di verniciatura per ambienti ad alta corrosività atmosferica e finitura intreggiata da campionario a cura della direzione artistica
- Montante in carpenteria metallica composto da piattini accoppiati di acciaio inox
- Parapetto in rete metallica zincata elettrosaldata
- Cosciale in carpenteria metallica composto da piattini accoppiati di acciaio inox 150x20 mm
- Gradino in lamiera di acciaio inox (perforata 60%)
- Pianerottolo in lamiera di acciaio inox (perforata 60%)

2 Livello 03 - quota +23.85  
1:50



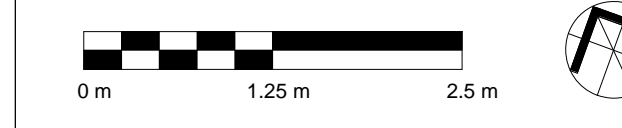
- Tubolare in acciaio Ø 114 mm protetto con ciclo di verniciatura per ambienti ad alta corrosività atmosferica e finitura intreggiata da campionario a cura della direzione artistica
- Tirante in acciaio tipo Macalloy Ø 39 mm zincato a caldo
- Tubolare in acciaio Ø 324 mm con riempimento in calcestruzzo protetto con ciclo di verniciatura per ambienti ad alta corrosività atmosferica e finitura intreggiata da campionario a cura della direzione artistica
- Corpo illuminante da esterni tipo IGuzzini Woody Ø 140 mm
- Tirante in acciaio tipo Macalloy Ø 19 mm zincato a caldo
- Pulsantiera di comando in acciaio integrata nel corrimano in bamboo massello
- Pavimentazione in listini maschiati di bamboo - PA\_05
- Ascensore a pignone e cremagliera tipo Safi con guida verticale
- Cabina ascensore con telaio in profili di acciaio, pannelli di tamponamento composti tipo Sandwich e finestre in vetro temprato stratificato extrachiaro
- Pannelli modulari metallici grigliati in acciaio inox dimensioni maglia da definire a cura della direzione artistica
- Tubolare in acciaio Ø 324 mm con riempimento in calcestruzzo protetto con ciclo di verniciatura per ambienti ad alta corrosività atmosferica e finitura intreggiata da campionario a cura della direzione artistica
- Tirante in acciaio tipo Macalloy Ø 39 mm zincato a caldo
- Tubolare in acciaio Ø 114 mm protetto con ciclo di verniciatura per ambienti ad alta corrosività atmosferica e finitura intreggiata da campionario a cura della direzione artistica
- Montante in carpenteria metallica composto da piattini accoppiati di acciaio inox
- Parapetto in rete metallica zincata elettrosaldata
- Cosciale in carpenteria metallica composto da piattini accoppiati di acciaio inox 150x20 mm
- Gradino in lamiera di acciaio inox (perforata 60%)
- Pianerottolo in lamiera di acciaio inox (perforata 60%)

3 Livello 05 - quota +56.85  
1:50



- Serramento a taglio termico in acciaio inox (sezione 125x38 mm) con trattamento protettivo al fuoco e verniciatura in poliestere RAL in colore da campionario a cura della direzione artistica
- Doppio vetro stratificato temperato elettrocromico (10 / argon 15 / 5 - PVB 0,76 - 5)
- Corpo illuminante da esterni tipo IGuzzini Woody Ø 140 mm
- Pannelli modulari metallici grigliati in acciaio inox dimensioni maglia da definire a cura della direzione artistica
- CPU
- CPU OPER + PMS
- Monitor 42" PARTENZE
- Monitor 42" MOVIMENTI
- Monitor 42" AVVISI
- Monitor 100"
- Pulsantiera di comando in acciaio integrata nel corrimano in bamboo massello
- Pavimentazione in listini maschiati di bamboo - PA\_05
- Monitor 32"
- Ascensore a pignone e cremagliera tipo Safi con guida verticale
- Cabina ascensore con telaio in profili di acciaio, pannelli di tamponamento composti tipo Sandwich e finestre in vetro temprato stratificato extrachiaro
- Pavimento appalearato con finitura in listini di bamboo a fissaggio magnetico - PA\_06
- Tubolare in acciaio Ø 324 mm con riempimento in calcestruzzo protetto con ciclo di verniciatura per ambienti ad alta corrosività atmosferica e finitura intreggiata da campionario a cura della direzione artistica
- Scala metallica alta marittima per accesso alla copertura
- VTS
- CPU + PMS
- Monitor 42" ARRIVI
- Monitor 42" PMS
- Montante in carpenteria metallica composto da piattini accoppiati di acciaio inox
- Parapetto in rete metallica zincata elettrosaldata
- Cosciale in carpenteria metallica composto da piattini accoppiati di acciaio inox 150x20 mm
- Gradino in lamiera di acciaio inox (perforata 60%)
- Pianerottolo in lamiera di acciaio inox (perforata 60%)
- Doppio vetro stratificato temperato selettivo (10 / argon 15 / 5 - PVB 0,76 - 5)
- Serramento a taglio termico in acciaio inox (sezione 125x38 mm) con trattamento protettivo al fuoco e verniciatura in poliestere RAL in colore da campionario a cura della direzione artistica

4 Livello Sala Operativa - quota +59.85  
1:50



PROGETTO ARCHITETTONICO:  
**RPBW**  
 RENZO PIANO BUILDING WORKSHOP  
 Via P.P. Rubens 29, 16158 Genova - Italy - tel. 010 61711  
 PROGETTO STRUTTURALE:  
**milani ingegneria**  
 INGEGNERIA  
 Via Campolongo n. 21 - 37129 - Verona - tel. 045 836100  
 CONSULENTE ANTICENDIO - SICUREZZA:  
**GAE** GAE Engineering S.r.l.  
 Corso Marconi n. 20 - 10125 - Torino - tel. 011 5566425  
 PROGETTO:  
**Torre Piloti**  
 Genova  
 OGGETTO:  
**Livelli Intermedi Torre**

TAVOLA **A1\_1.005**  
 DATA **Giugno 2015** SCALA **1:50**  
 REDAZIONE **RPBW**  
 LIVELLO PROGETTAZIONE **Progetto Definitivo** REVISIONE  
 NOME FILE **TPG\_A1.rvt**  
 CODICE ELABORATO  
**A1\_1.005**