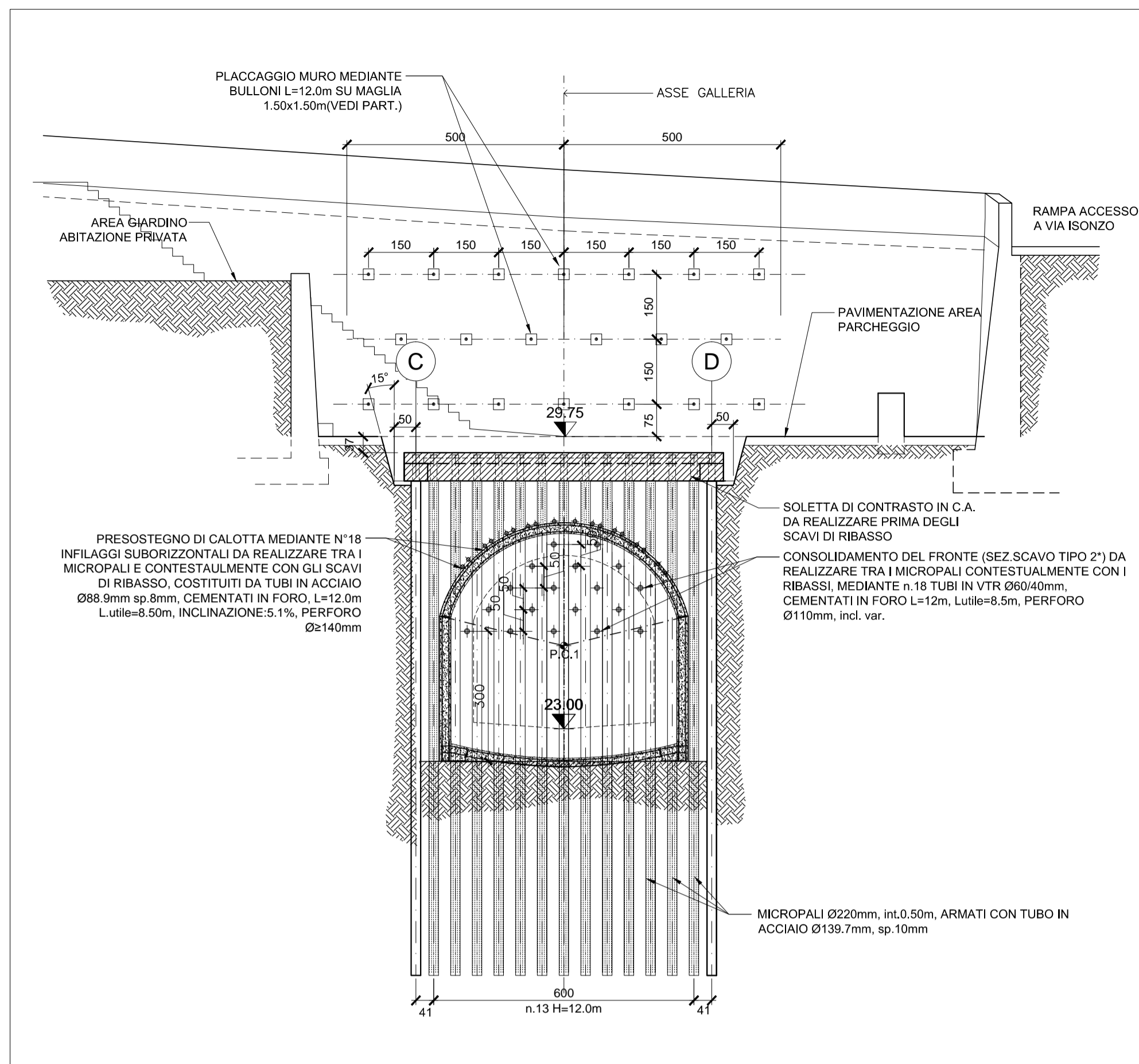
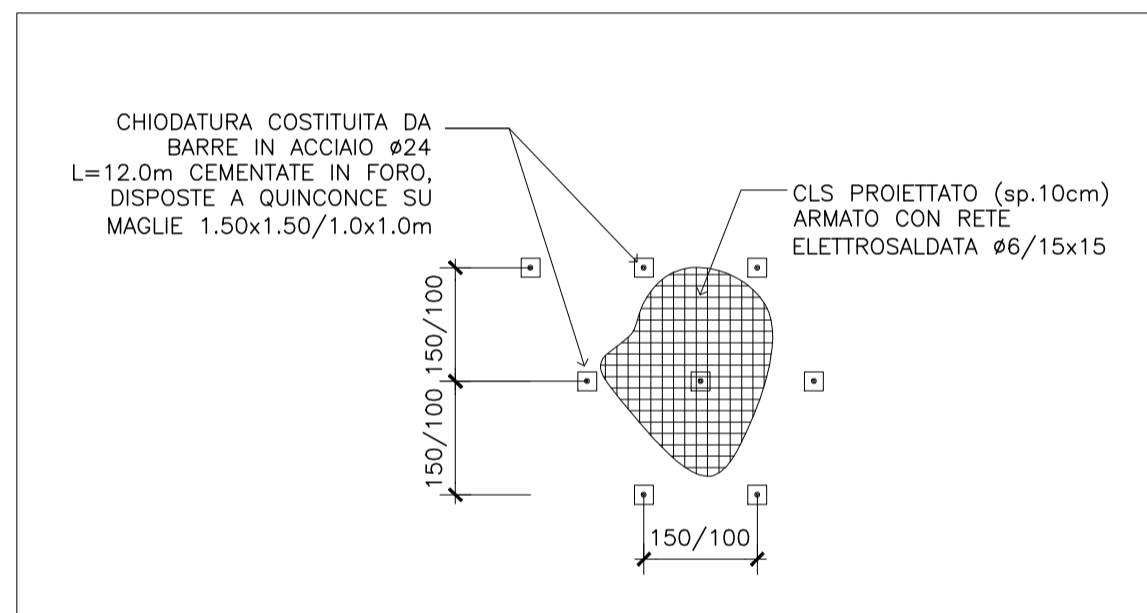


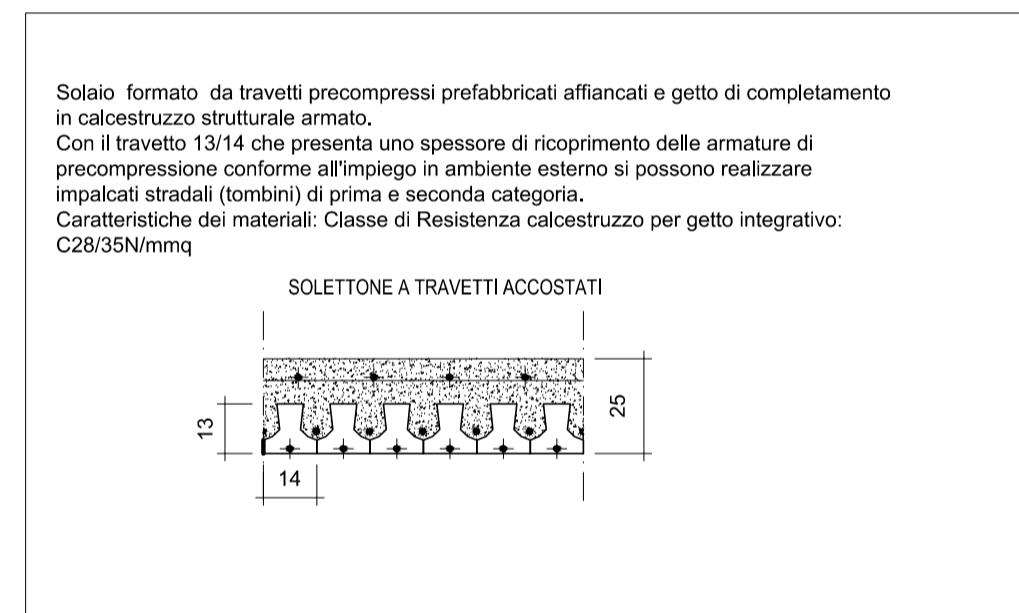
Imbocco lato via Isonzo - profilo longitudinale scala 1:100



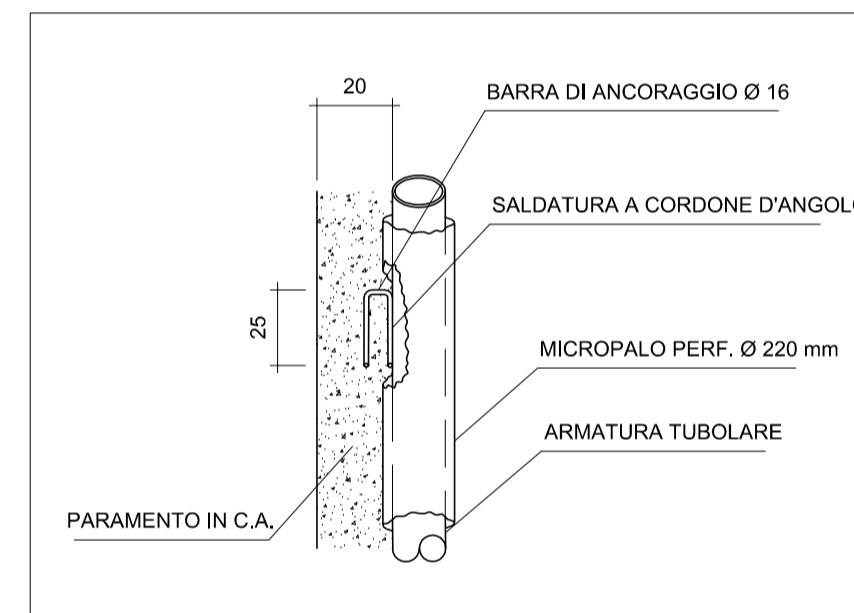
Imbocco lato via Isonzo - sezione trasversale scala 1:100



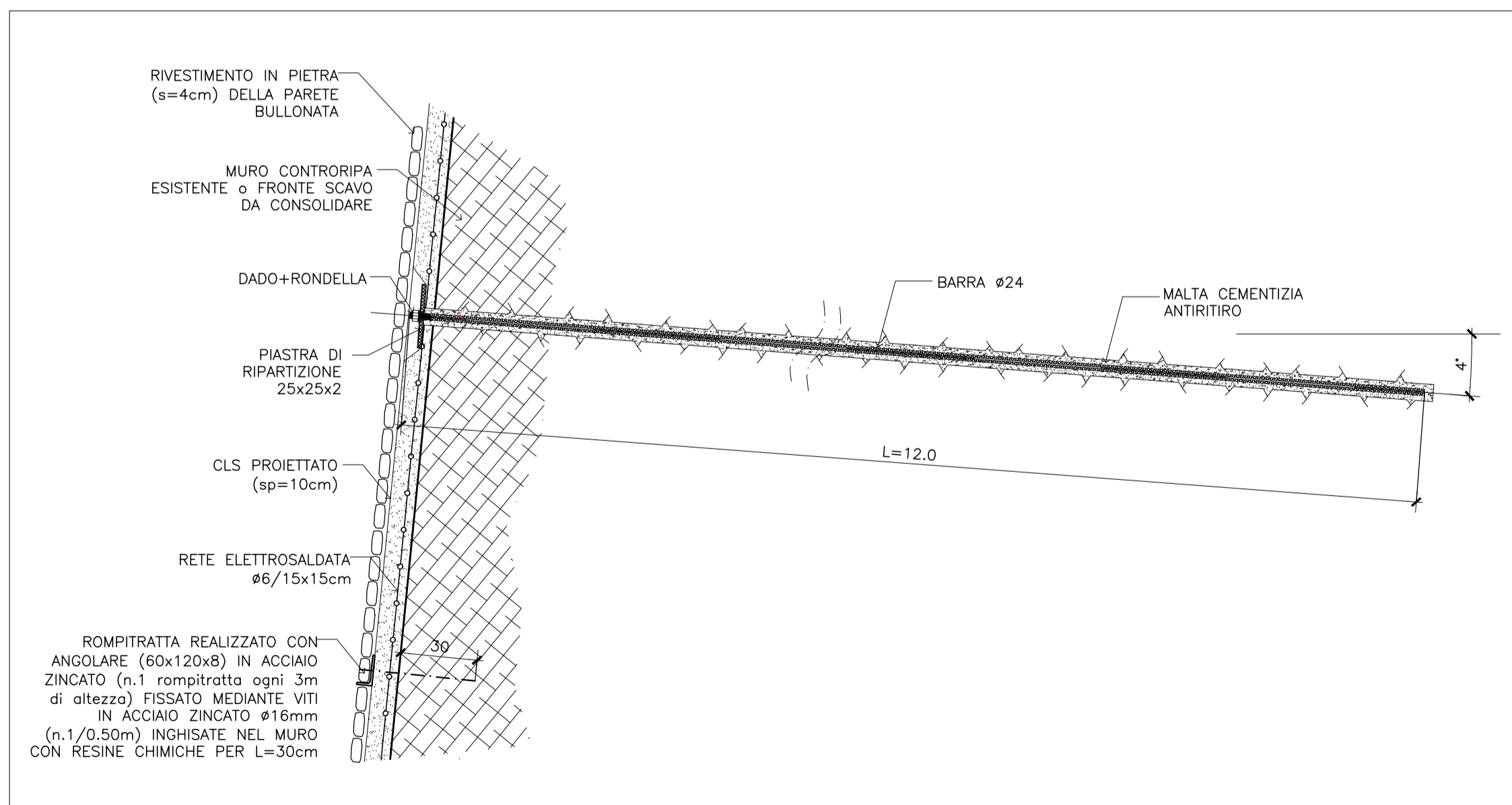
Particolare placcaggio muro - prospetto



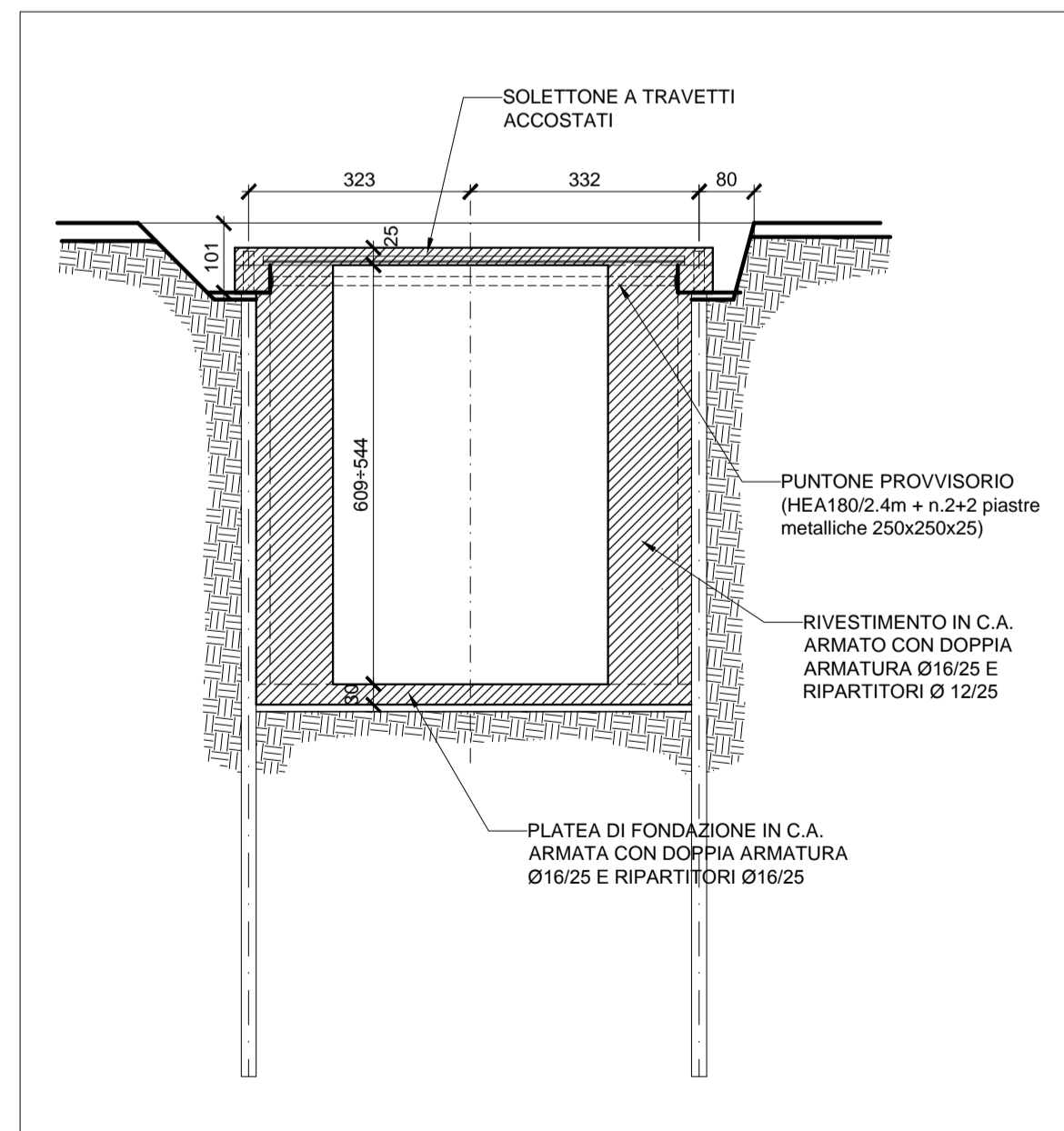
Particolare solettone di copertura - scala 1:20



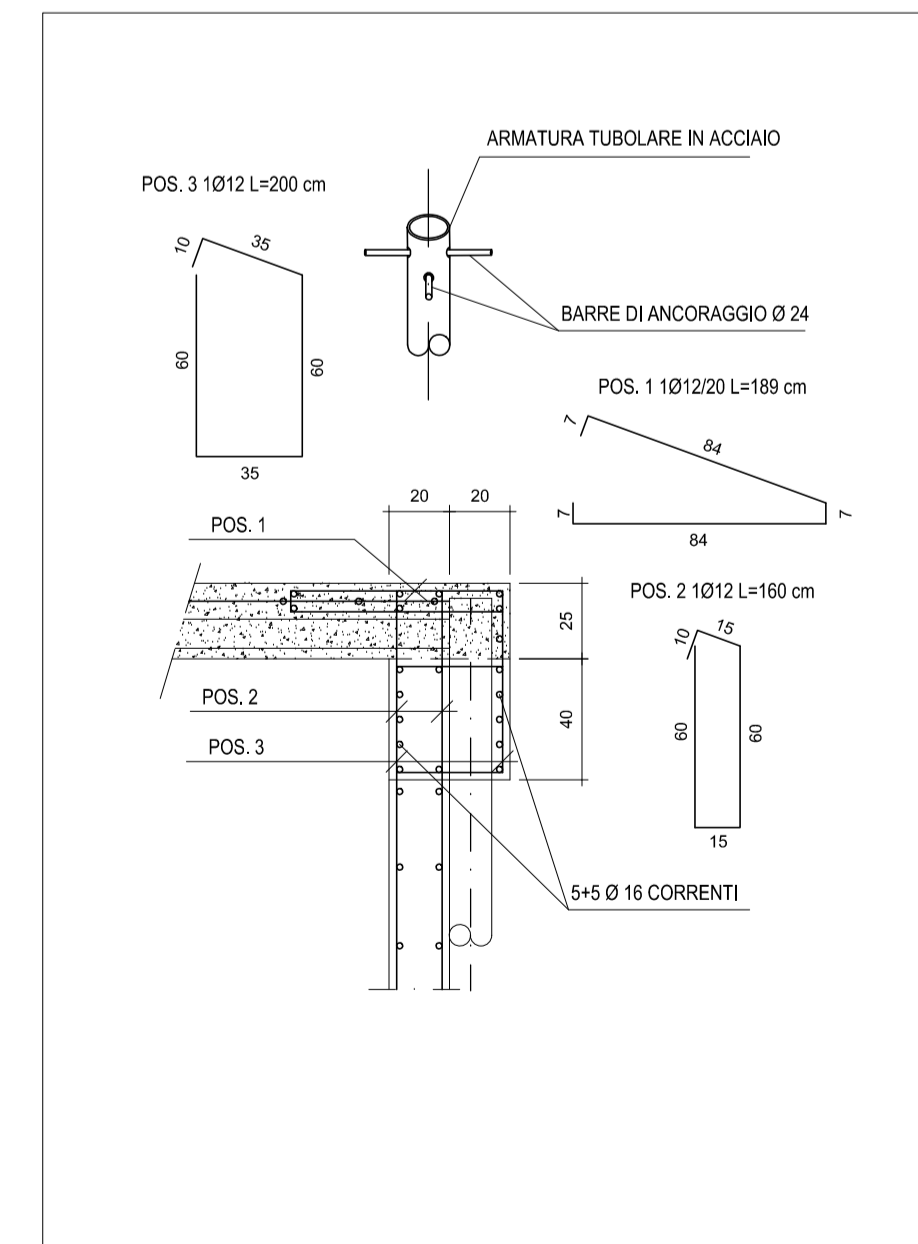
Particolare ancoraggio paramento - scala 1:20



Particolare placcaggio muro - sezione scala 1:20



SEZIONE TIPO RIVESTIMENTO - scala 1:100



Particolare solettone di copertura - scala 1:25

## CARATTERISTICHE DEI MATERIALI

### CALCESTRUZZO

- CALCESTRUZZO MAGRO E DI RIEMPIMENTO - UNI EN 206-1 (2006)
- CLASSE DI RESISTENZA: C12/15
- CLS PER OPERE STRUTTURALI - UNI EN 206-1 (2006) UNI 11104 (2004)
- CLASSE DI RESISTENZA: C32/40
- CLASSE DI CONSISTENZA: S4 - S5
- CLASSE DI ESPOSIZIONE: XC4

### CLS PROIETTATO ARMATO CON FIBRE METALLICHE

- RESISTENZA MEDIA SU CAROTE h/1 (a 48h) ≥15MPa
- RESISTENZA MEDIA SU CAROTE h/1 (a 28gg) ≥30MPa

### MISCELE CEMENTIZIE PER CEMENTAZIONE INFILAGGI, VTR E BULLONI ANCORAGGIO

- CEMENTO: 42.5R
- CLASSE DI RESISTENZA: C20/25
- RAPPORTO A/C: 0.5/0.7
- ADDITIVO FLUIDIFICANTE (percentuale di peso sul cemento): 1-2%

### ACCIAIO

#### ACCIAIO PER ARMATURA CLS, CATENE E BULLONI ANCORAGGIO

- ACCIAIO B450C
- TENSIONE CARATTERISTICA DI SNERVAMENTO (fyk): 450MPa
- TENSIONE CARATTERISTICA A ROTTURA (ftk): 540MPa
- TENSIONE CARATTERISTICA DI SNERVAMENTO (fyk): 390MPa

#### PROFILATI METALLICI (S275)

- TENSIONE CARATTERISTICA DI SNERVAMENTO: 275MPa

#### MICROPALI - INFILAGGI (S355)

- TENSIONE CARATTERISTICA DI SNERVAMENTO: 355MPa

#### FIBRE IN ACCIAIO CON BASSO CONTENUTO DI CARBONIO

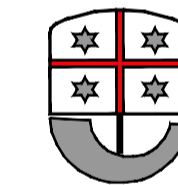
- DOSAGGIO: 40 kg/mc
- IN FILO DI ACCIAIO TRAFILATO A FREDDO ≥ 0.5 mm
- RESISTENZA A TRAZIONE ≥ 700 MPa
- RAPPORTO DI ASPETTO L/Ø compreso tra 50 e 80

### TUBI IN VETRORESINA

#### TUBI IN VETRORESINA 60/40 AD ADERENZA MIGLIORATA

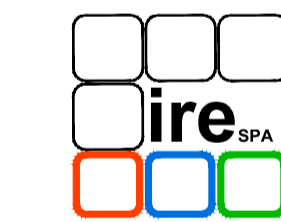
- DIAMETRO INTERNO: 40mm
- DIAMETRO ESTERNO: 60mm
- AREA RESISTENTE: 1570mm<sup>2</sup>
- CONTENUTO DI VETRO: ≥60%
- RESISTENZA A TRAZIONE fyk: ≥450MPa
- RESISTENZA A FLESSIONE: ≥500 MPa
- RESISTENZA A TAGLIO τ: ≥100MPa
- ALLUNGAMENTO A ROTTURA: ≤2%
- DIAMETRO DI PERFORAZIONE, perf: ≥100mm

REVISIONE	DATA	DESCRIZIONE REVISIONE	REDATTO	CONTROLLATO	APPROVATO
REV.1	16/12/16	Per Emissione	AK	FB	SB



**REGIONE LIGURIA**  
DIPARTIMENTO PROGRAMMI REGIONALI, PORTI,  
TRASPORTI, LAVORI PUBBLICI ED EDILIZIA  
Settore Progetti Infrastrutture Viabilità Porti e Logistica

**COMUNE DI GENOVA**



**Infrastrutture Recupero Energia**  
agenzia regionale ligure

Divisione Infrastrutture Sanità Recupero Riqualificazione

CONVENZIONE QUADRO TRA INFRASTRUTTURE, RECUPERO, ENERGIA AGENZIA REGIONALE LIGURE  
IRE S.P.A. E REGIONE LIGURIA PER LA REDAZIONE DI STUDI DI FATTIBILITA'  
E PROGETTAZIONI DI INTERVENTI SU INFRASTRUTTURE DI INTERESSE REGIONALE

ATTIVITA'  
ADEGUAMENTO DELLA CANALIZZAZIONE DEL RIO VERNAZZA CON DEVIATORE NEL  
TORRENTE STURLA

OGGETTO  
PROGETTO DEFINITIVO

TITOLO  
OPERE DI IMBOCCO - SEZIONI E PARTICOLARI

TIMBRO E FIRMA

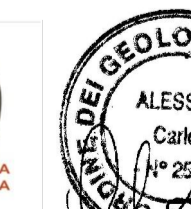


TAVOLA N.

**S6**

REDATTO	CONTROLLATO	APPROVATO	DATA	SCALA	FORMATO	N.DOCUMENTO	REVISIONE
AK	FB	SB	16/12/16	1:100-1:20	A1	10056	ESE DEF PRG T006 1

Infrastrutture Recupero Energia Agenzia Regionale Liguria - I.R.E. S.p.A.  
Sede Legale: Via Pesciera 16, 16122 - Genova - Italy  
E-mail: info@ireliguria.it  
WEB: www.ireliguria.it

Divisione Infrastrutture Sanità Recupero Riqualificazione  
Via Pesciera 16, 16122 - Genova - Italy  
Tel. +39 010 8403349 - Fax +39 010 8403339  
E-mail: infrastrutture@ireliguria.it

E' VIETATA LA NORMA DI LEGGE LA RIPRODUZIONE, ANCHE PARZIALE, NON AUTORIZZATA DEL PRESENTE DISEGNO