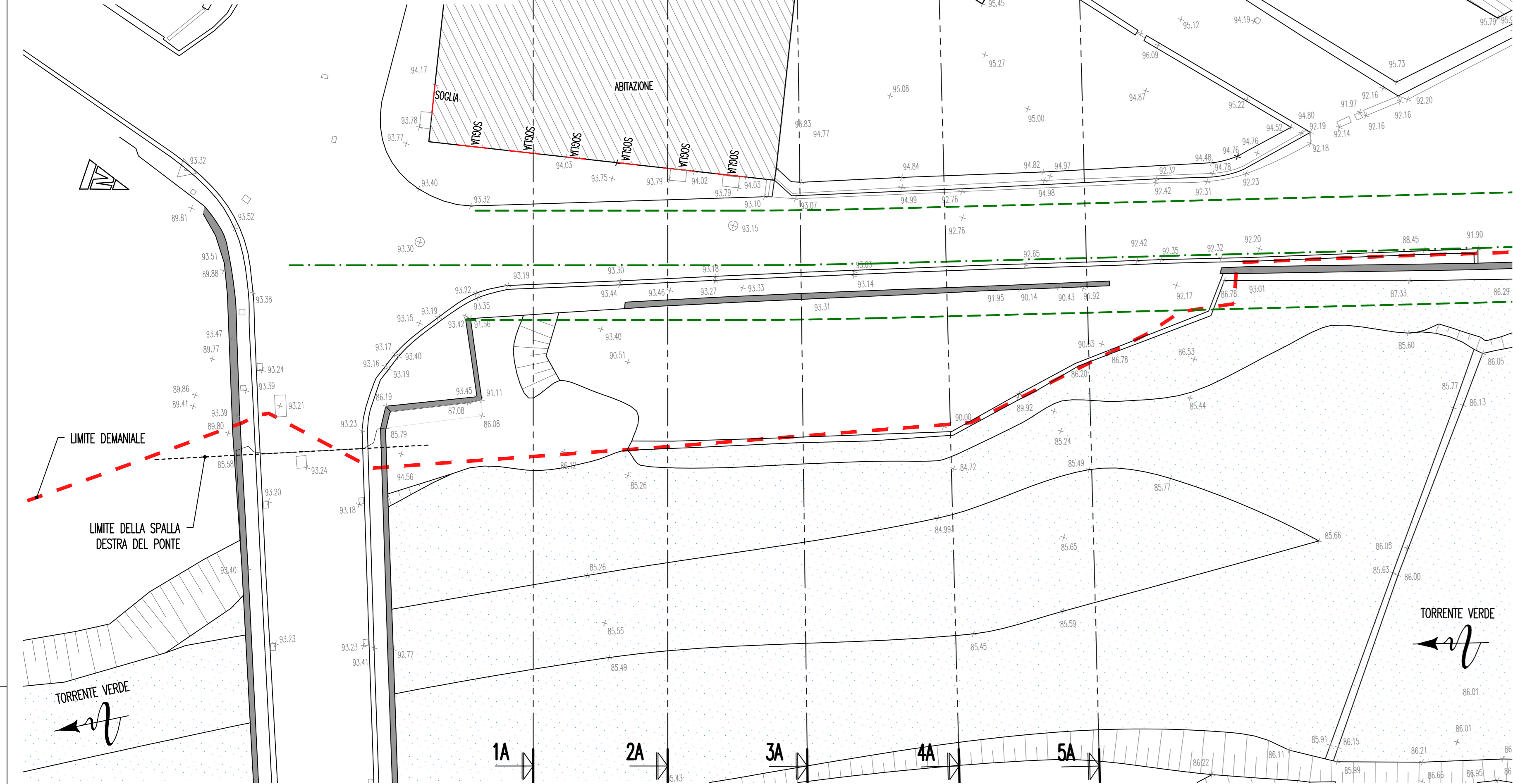
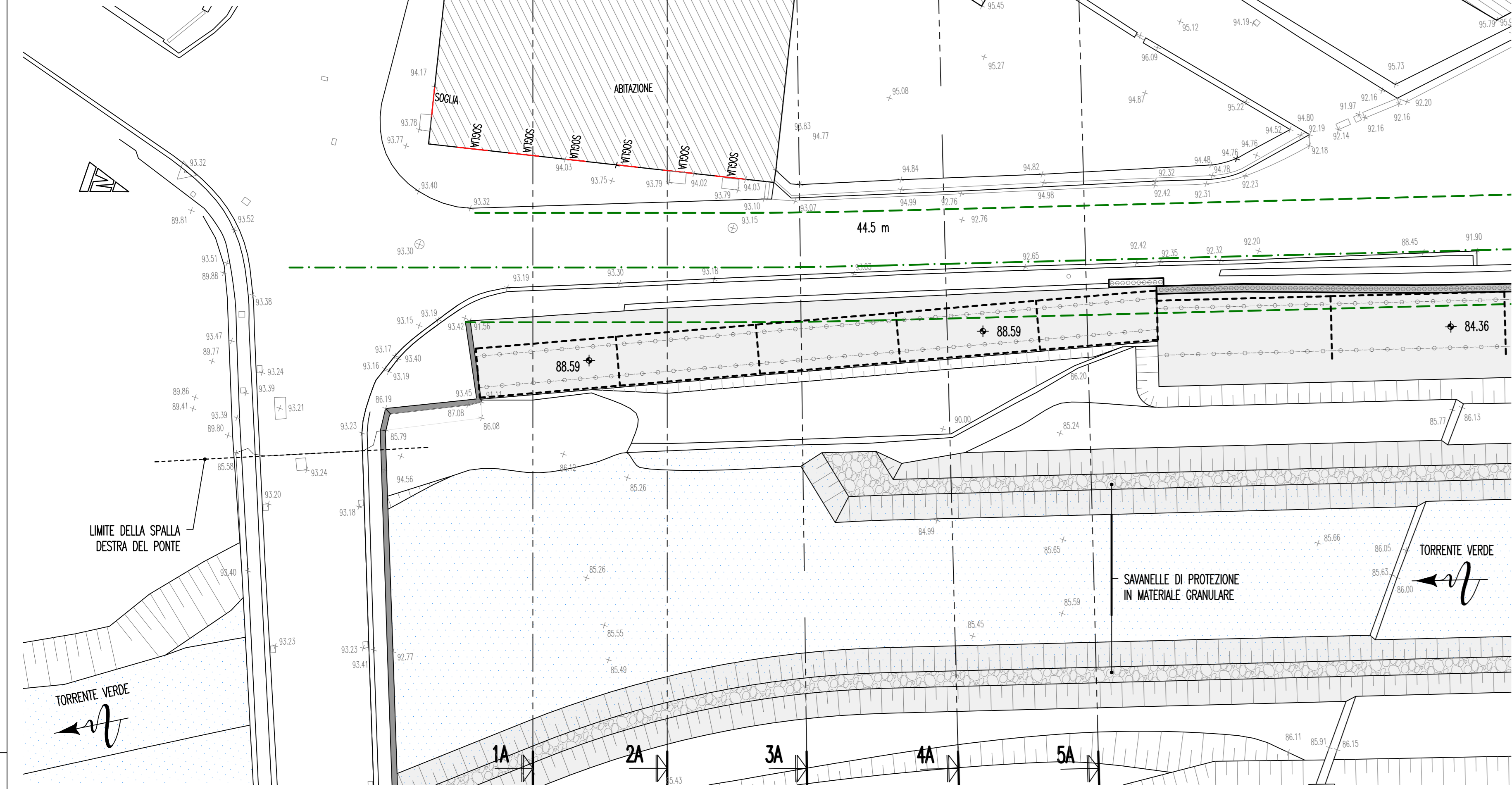


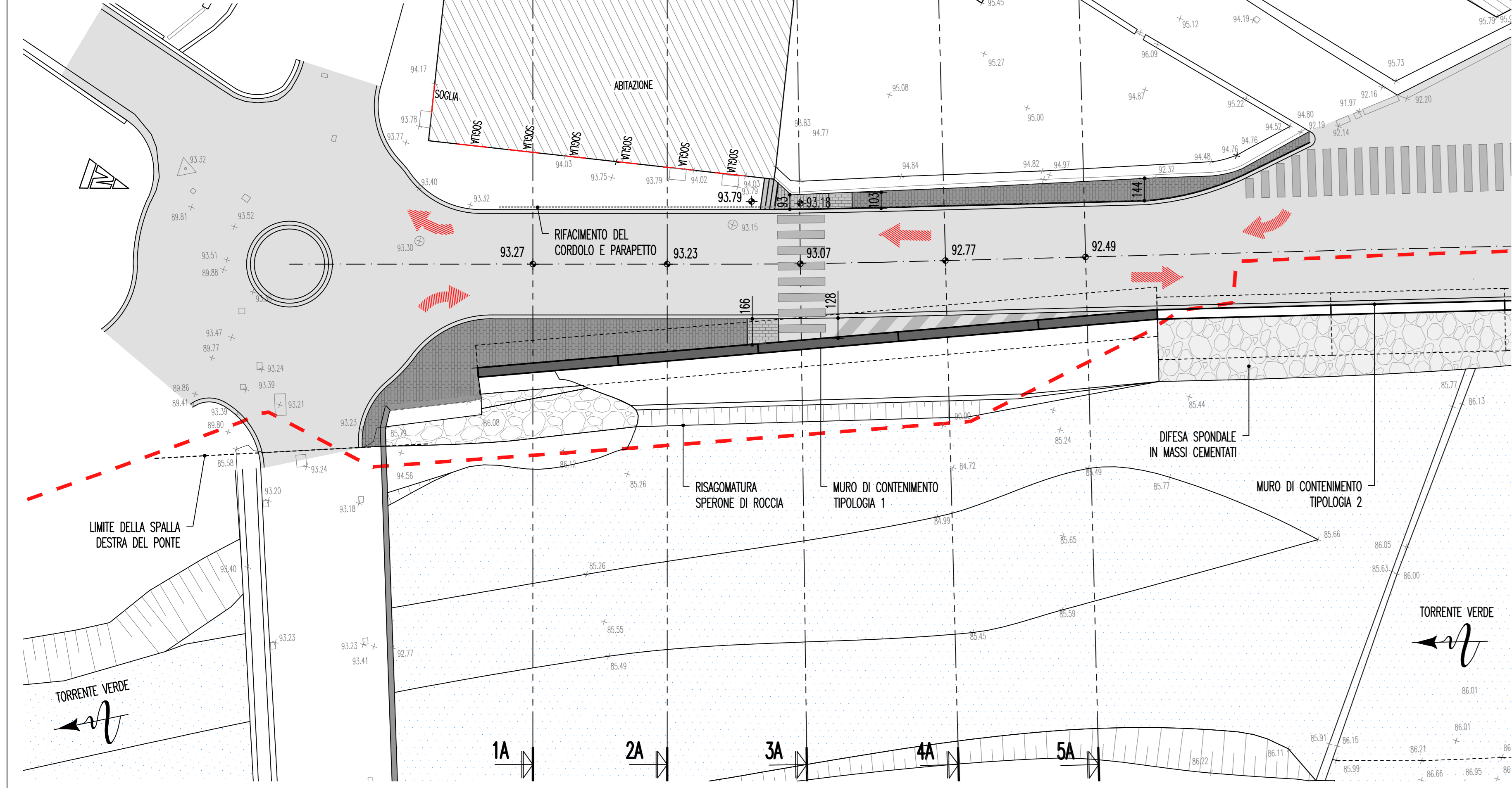
ESTRATTO PLANIMETRICO Q1 - RILIEVO DELL'ESISTENTE
 SCALA 1:200



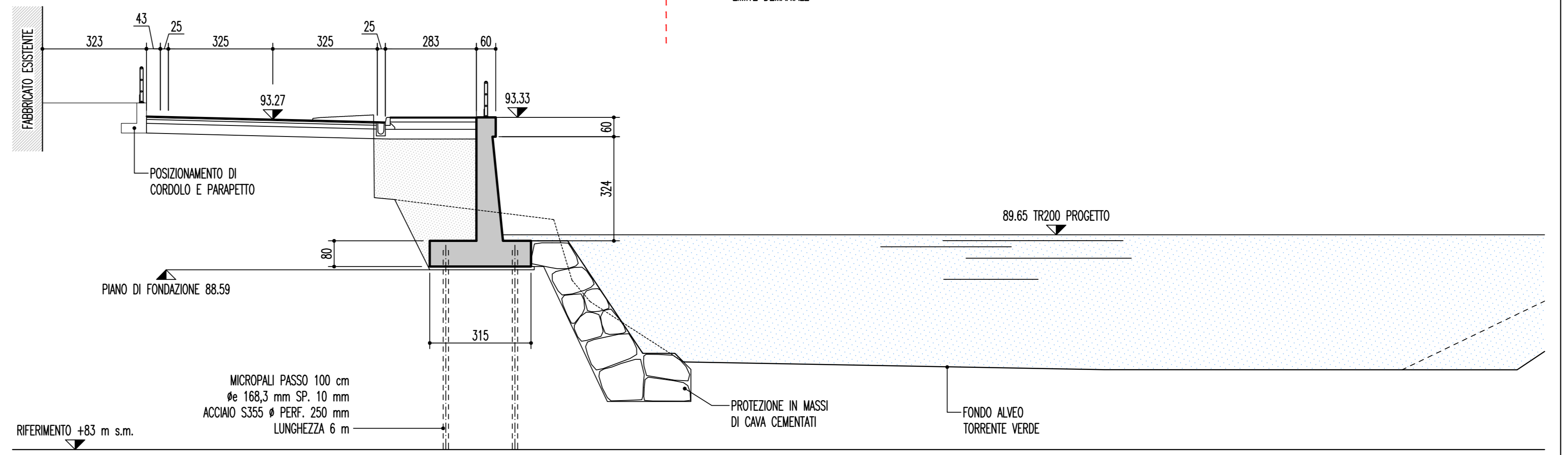
ESTRATTO PLANIMETRICO Q1 - SCAVI
 SCALA 1:200



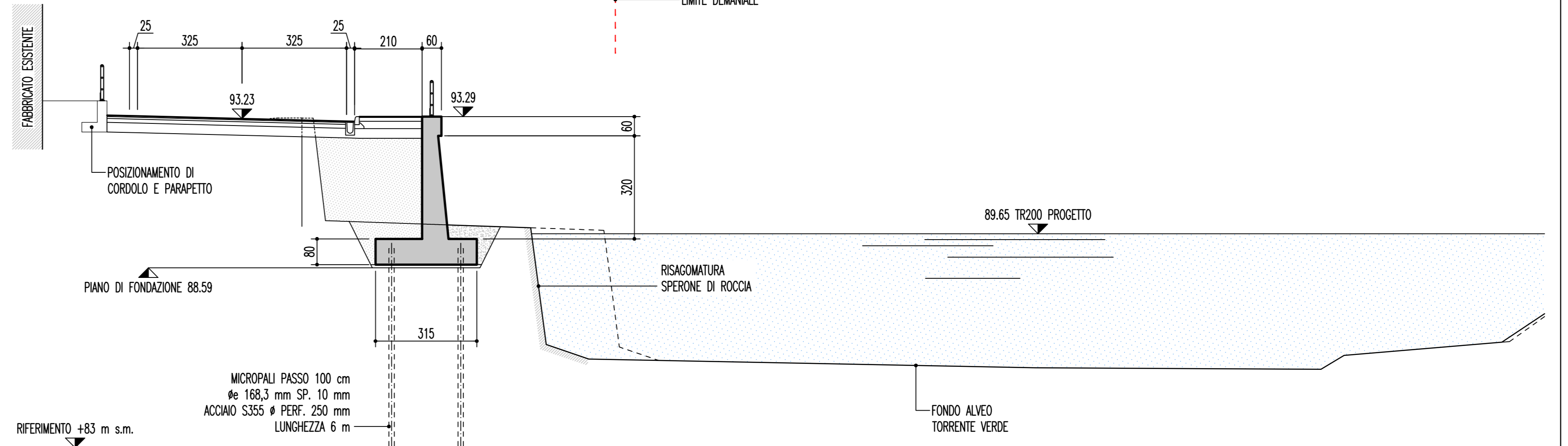
ESTRATTO PLANIMETRICO Q1 - PROGETTO
 SCALA 1:200



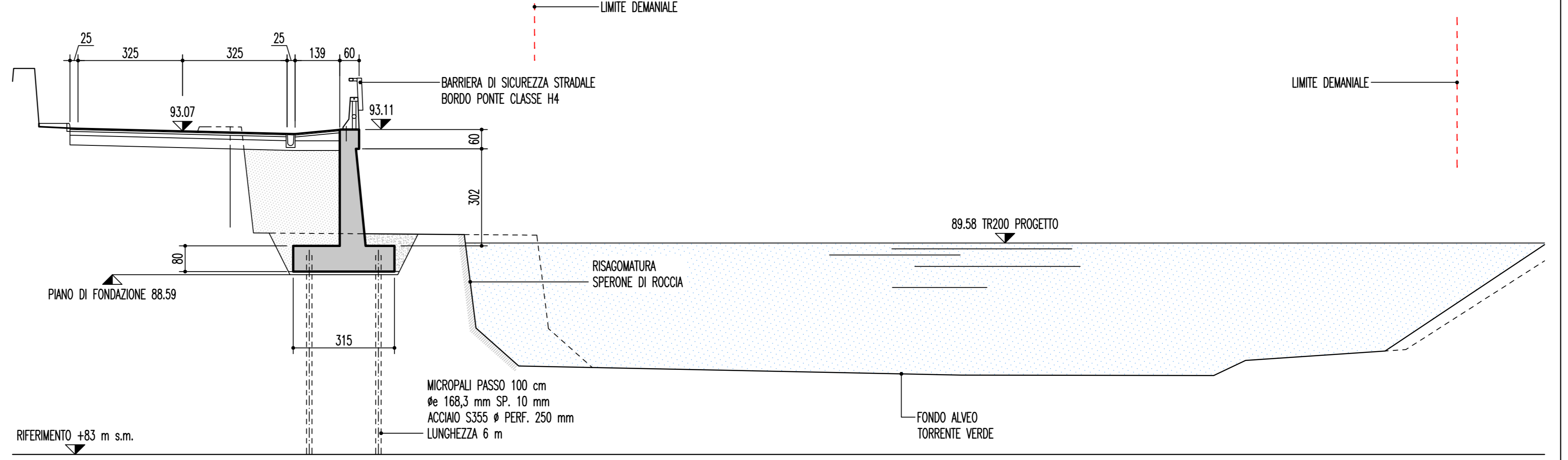
SEZIONE 1A
 SCALA 1:100



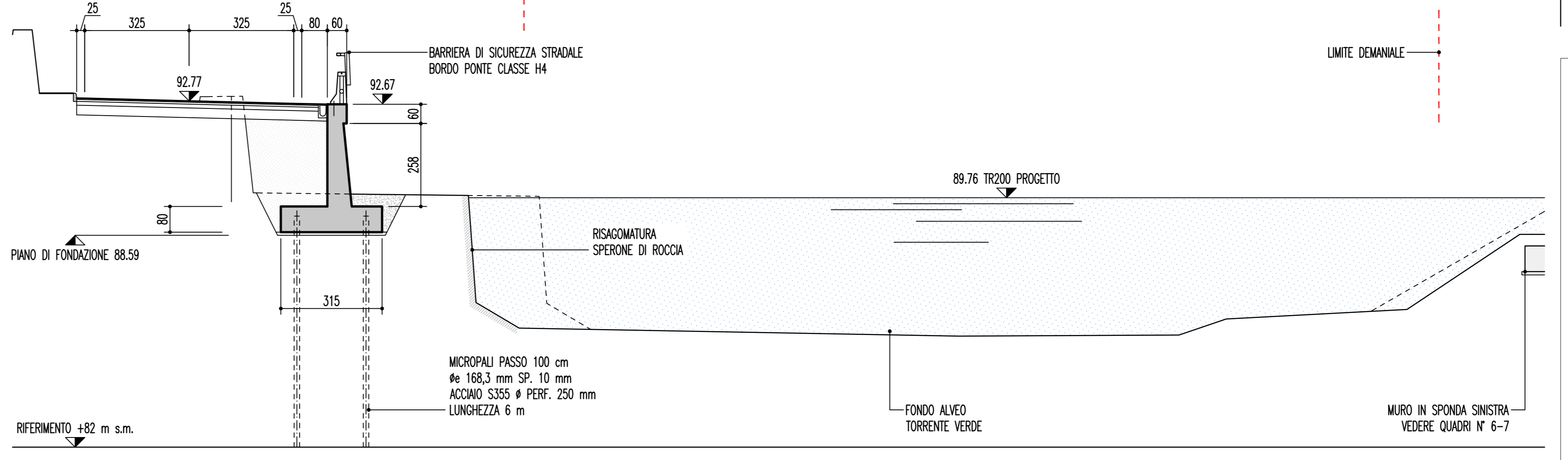
SEZIONE 2A
 SCALA 1:100



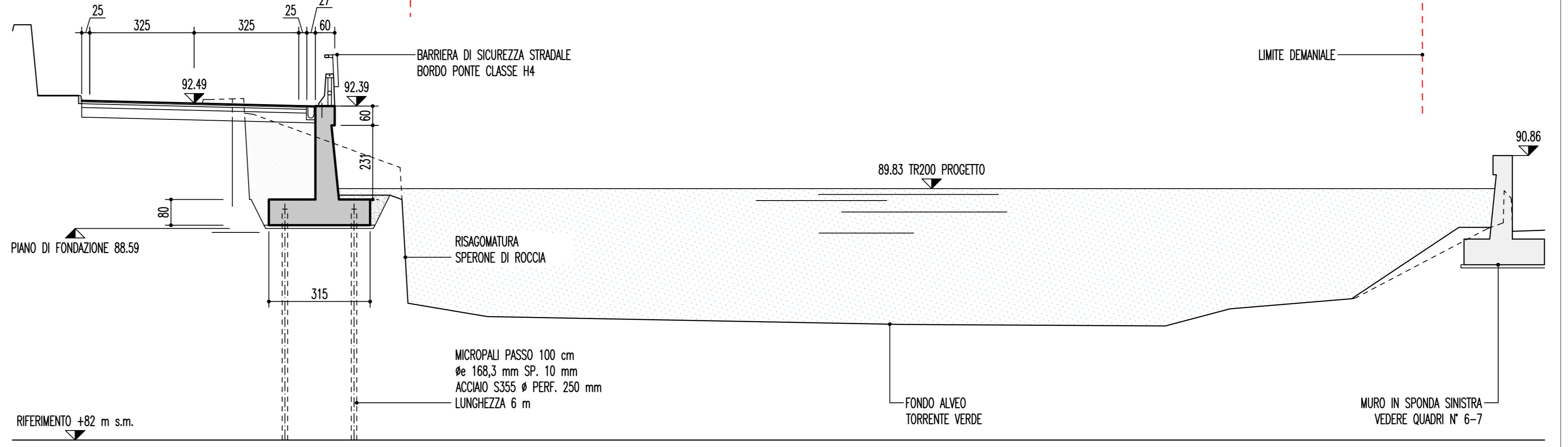
SEZIONE 3A
 SCALA 1:100



SEZIONE 4A
 SCALA 1:100



SEZIONE 5A
 SCALA 1:100



COMMITTENTE: **RFI** RETE FERROVIARIA ITALIANA GRUPPO FERROVIE DELLO STATO ITALIANO

ALTA SORVEGLIANZA: **ITALFERR** GRUPPO FERROVIE DELLO STATO ITALIANO

GENERAL CONTRACTOR: **COCIV** Consorzio Co.Regione Ingegnari Valchi

INFRASTRUTTURE FERROVIARIE STRATEGICHE DEFINITE DALLA LEGGE OBIETTIVO N.443/01

TRATTA A.V./A.C. TERZO VALICO DEI GIOVI PROGETTO DEFINITIVO

Variante Enti Liguri
 Adeguamento nodo di Pontedecimo NV07
 Variante di tracciato Via Lungotorrente Verde - Intervento 20L
 Assieme - Tavola 1

COMMISSIONE	LOTTO	FASE	ENTE	TIPO DOC.	OPERADISCIPLINA	PROGR.	REV.
A301	0X	D	CV	AZ	NV0700	001	B

Rev.	Descrizione emissione	Redatto	Data	Verificato	Data	Progettista	Data	IL PROGETTISTA
B00	Revisione a seguito conferenza servizi	SSG	22/08/2016	COCIV	23/08/2016	A.Mancarella	24/08/2016	 Consorzio Co.Regione Ingegnari Valchi
A00	Prima emissione	SSG	26/07/2016	COCIV	26/07/2016	A.Mancarella	26/07/2016	

Scale of plot: 1: Name File: A:\P1\U1-CV-A2-NV07-001-001-000 COIP-FIR\H2000000000