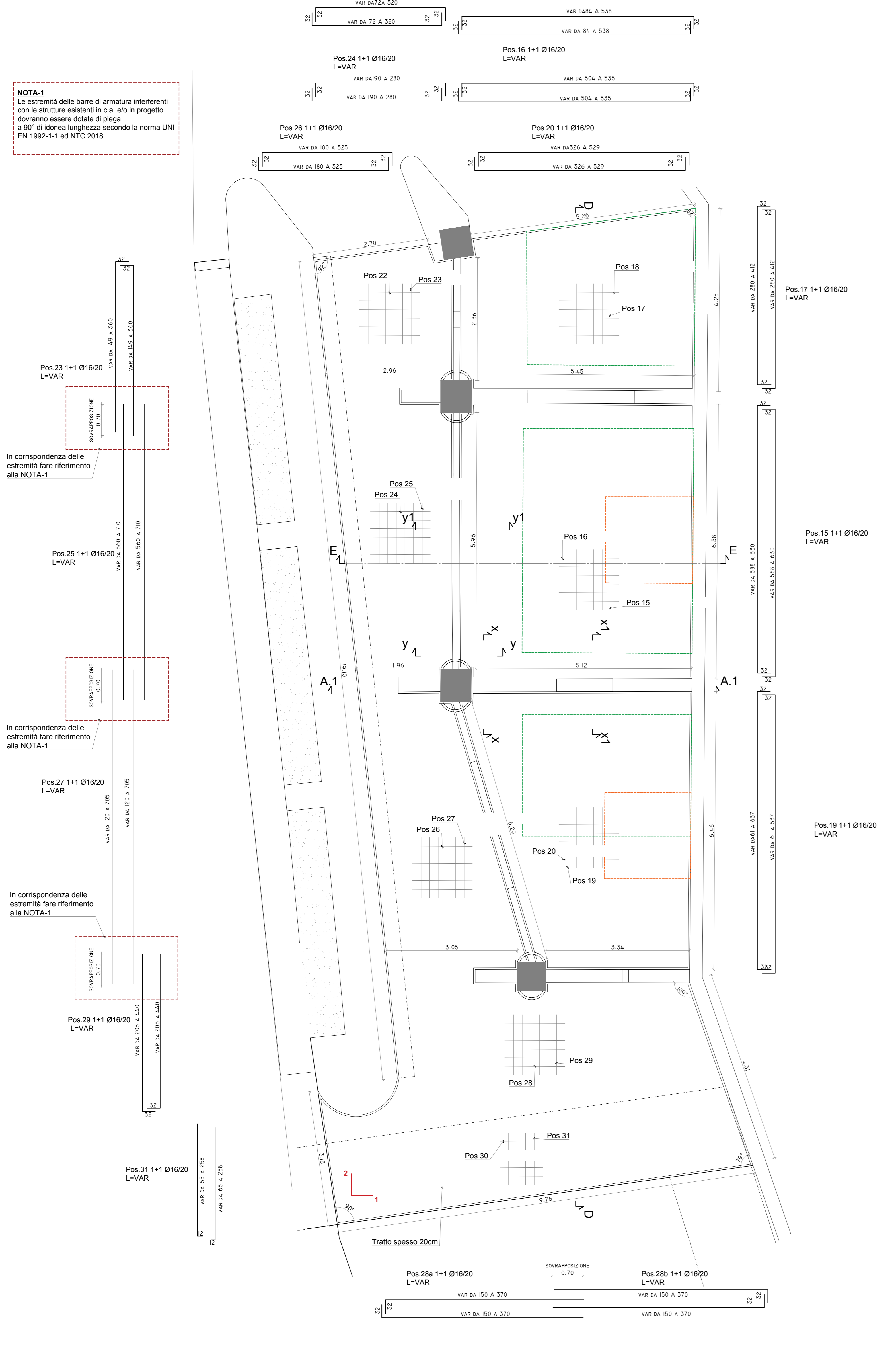
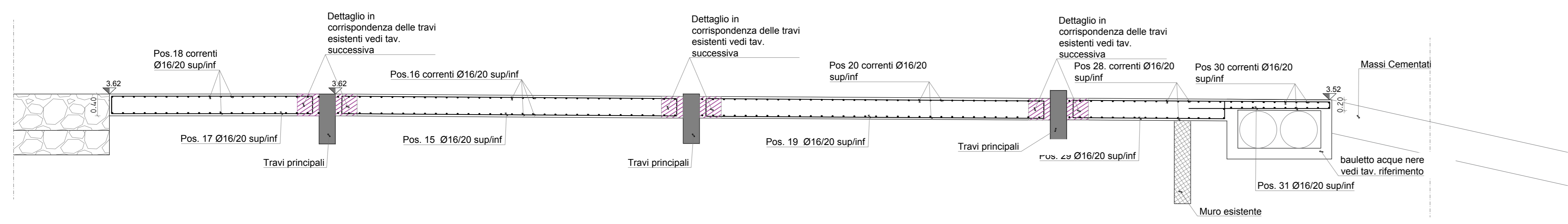


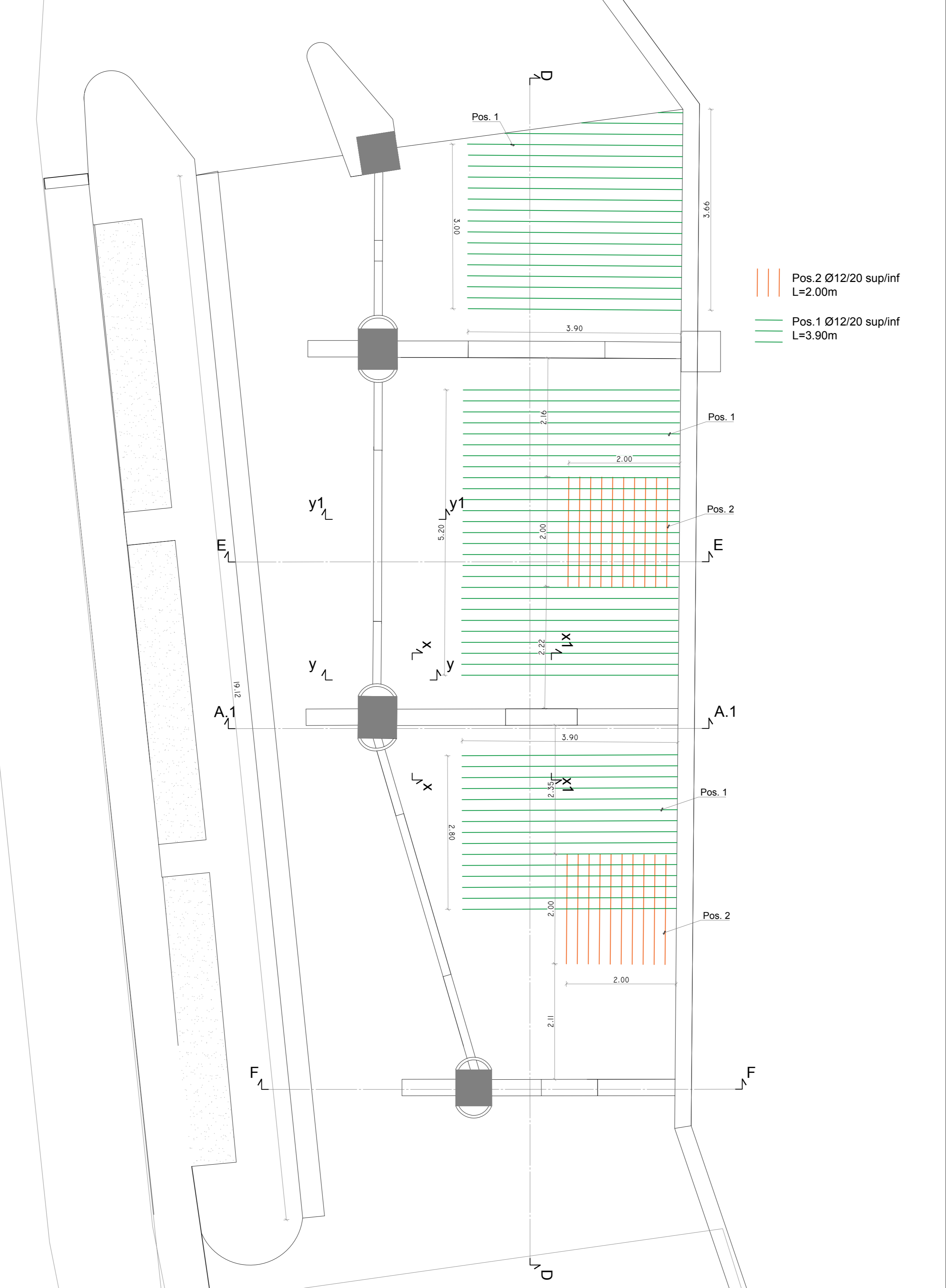
ARMATURA PRINCIPALE PLATEA
Scala 1:50



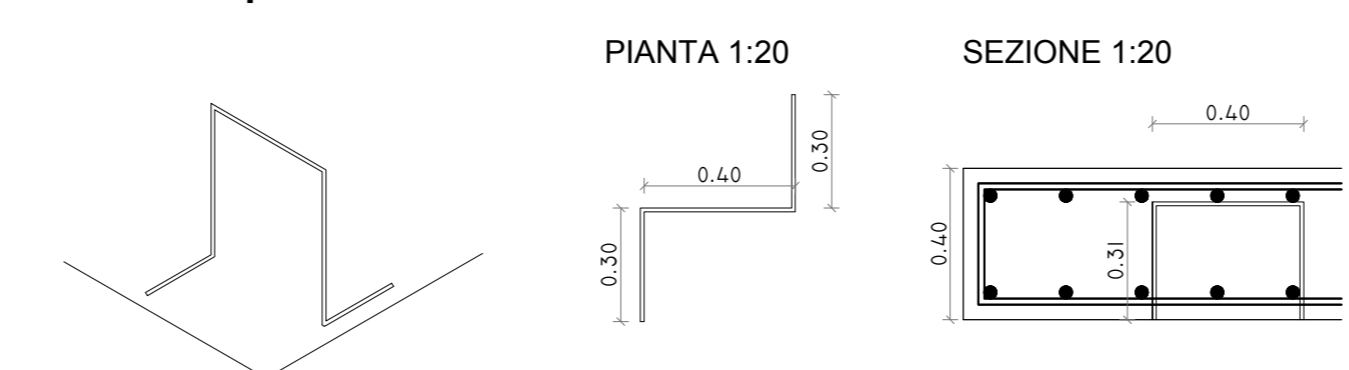
SEZIONE D-D
Scala 1:50



Raffittimento Armature platea
Scala 1:50

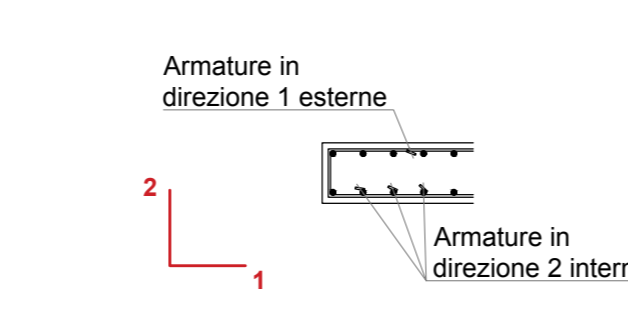


DETTAGLIO CAVALLETTI
1 ø10 / 1mq

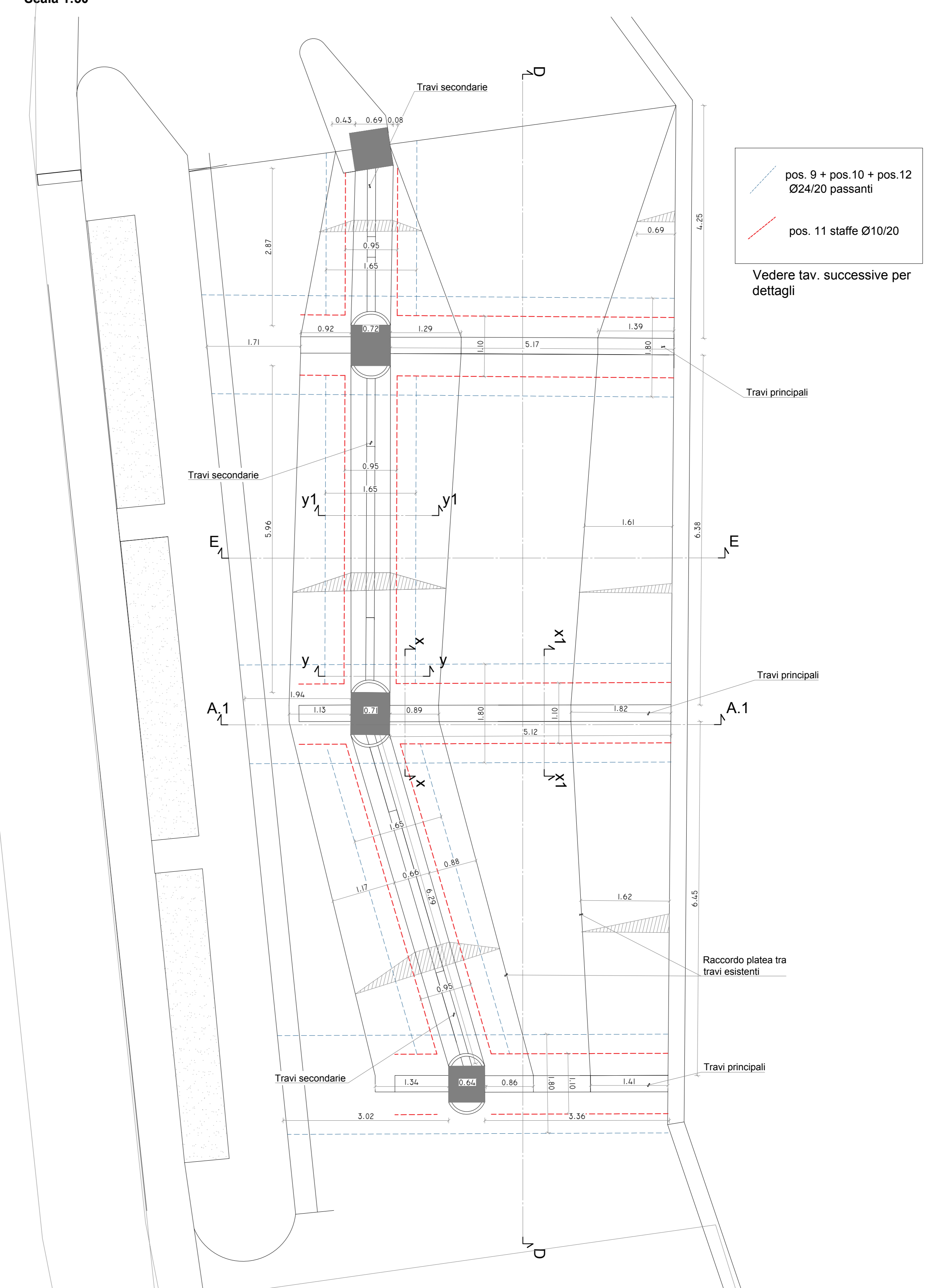


ORDITURA ARMATURE

TUTTI I FERRI ORDITI IN DIREZIONE 1 DEVONO ESSERE ESTERNI RISPETTO A QUELLI ORDITI IN DIREZIONE 2



Spessoramento paltea
Scala 1:50



CARATTERISTICHE DEI MATERIALI

STRUTTURE IN C.A.		COPRIFERRO	
Calcestruzzo a prestazione garantita		Min. Netto Getti Controtterra:	
Classe di resistenza:		Terreno preparato: 40 mm	
• Cordoli, fondazioni ed elevazioni		Terreno non preparato: 70 mm	
• Magrone		Copriferro minimo garantito da distanziatori	
Tipo/classe di cemento:		MICROPALI TIPO I.G.U.	
C30/37		Calcestruzzo	
C12/15		Malta per iniezioni: R425	
CEM II		Armatura Tubolare	
Aggregati:		Acciaio Tipo	
• Interferi ≥ 35 mm		S355 JR	
D _{max} = 32 mm		f _{yk}	
• Interferi < 35 mm		355 MPa	
D _{max} = 20 mm		f _{tk}	
Classe di consistenza: S4		510 MPa	
Classe di esposizione:		E	
• Cordoli, fondazioni ed elevazioni		ν	
• Magrone		0,3	
		ρ	
		7850 kg/mc	
Acciaio		TIRANTI PERMANENTI	
B450 C		Barre DYWIDAG tipo acciaio Y1050H	
f _{yk} /f _{yk} ≥ 1.15		D _{nom}	
f _{yk} /f _{yk} < 1.35		32 mm	
(f _y) nominale: 450 MPa		F _{0.1k}	
(f _t) nominale: 540 MPa		950 N/mm ²	
f _{yk} ≥ (f _y) nominale		F _{pk}	
f _{yk} ≥ (f _t) nominale		1050 N/mm ²	
Copri ferro Min. Netto		MASSI CEMENTATI	
• Cordolo Micropali 40 mm		Classe di resistenza:	
		• Calcestruzzo C30/37	
		• Massi 1° categoria	

NOTE GENERALI

- Tutte le misure e le quote dovranno essere preventivamente controllate in fase di cantiere.
- La sovrapposizione minima per le armature, dove non indicato, deve essere almeno di 80 cm

La tabella non è esaustiva, per quanto non specificato si rimanda al Capitolato Speciale d'Appalto o alle specifiche tecniche allegate al progetto.

ITEC engineering

Committente: Comune di Genova

Livello di progetto: ESECUTIVO

Tavola n°: STR-A07

Scala: VARE

Codice Progetto: P075-18

Nome File: P075-18-STR-A07-A

COMUNE DI GENOVA

Titolo: OPERE DI ADEGUAMENTO IDRAULICO DEL TORRENTE CHIARAVAGNA - ULTIMO LOTTO

Oggetto: CANTIERE A- FORNICE DI LEVANTE ARMATURE PLATEA 1/2

Firme:

Rev.	Modifiche / Revisioni	Redatto	Data	Contr./Appr.	Data
A	PRIMA EMISSIONE	GF	31/05/2019	RV	31/05/2019
-	-	-	-	-	-
-	-	-	-	-	-
-	-	-	-	-	-
-	-	-	-	-	-

ITEC engineering S.r.l.
11038 SARBANNA (PV)
Via Vittorio Veneto, 18
Tel. +39 038 410100
Info@itec-engineering.it

14129 GENOVA
Via Andrea Costa, 219-10
Tel. +39 010 410100
www.itec-engineering.it

ASSOCIATO
oice
Certificato
n° 021/2008/01

opave
Certificato
n° 021/2008/01

E' vietata o norma di legge la riproduzione, anche parziale, non autorizzata di questo documento.