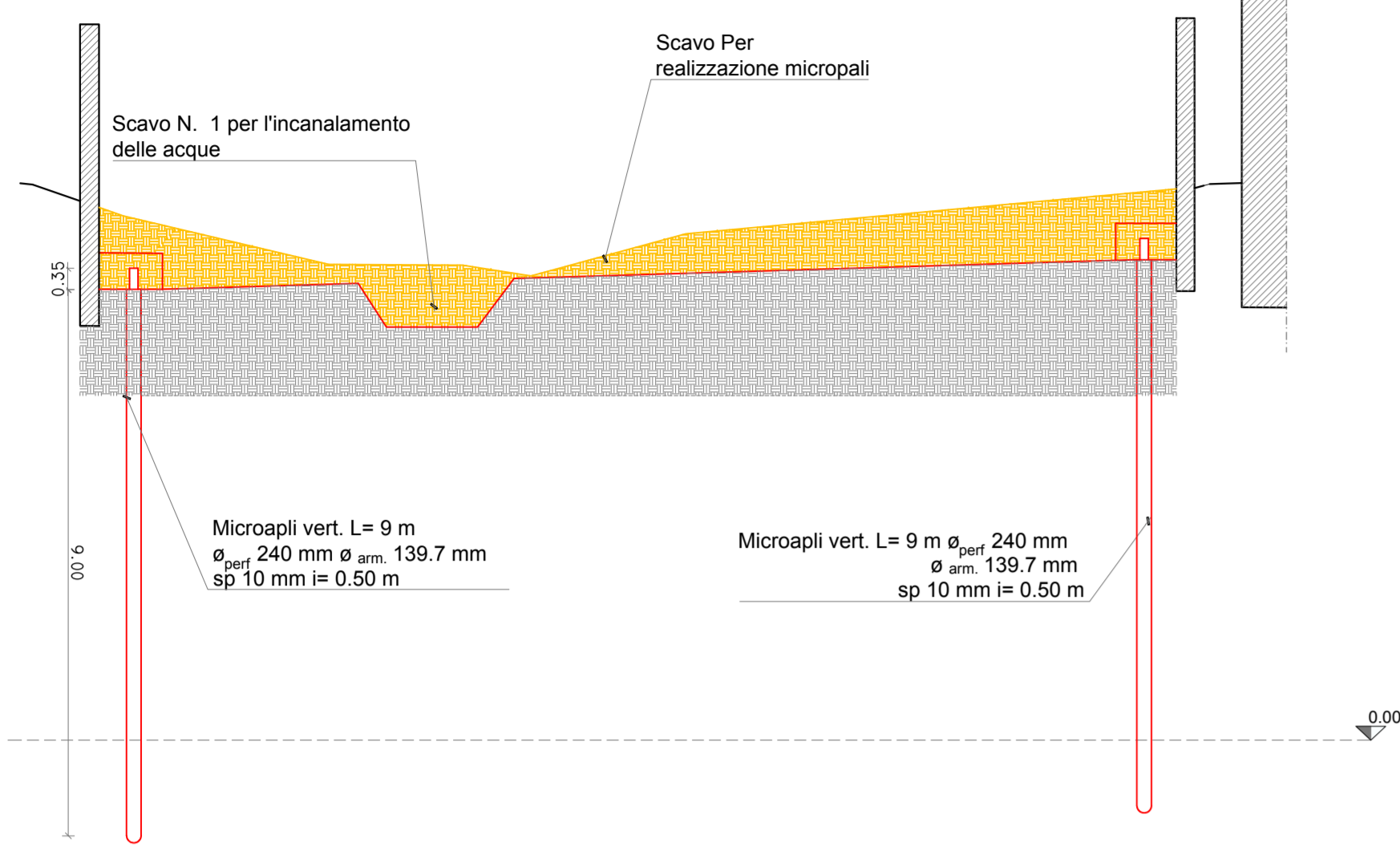


**FASE 1**  
Scala 1:100

- Demolizioni e scavi fino alla q.ta di imposta micropali
- Realizzazione micropali
- Realizzazione cordolo di testa



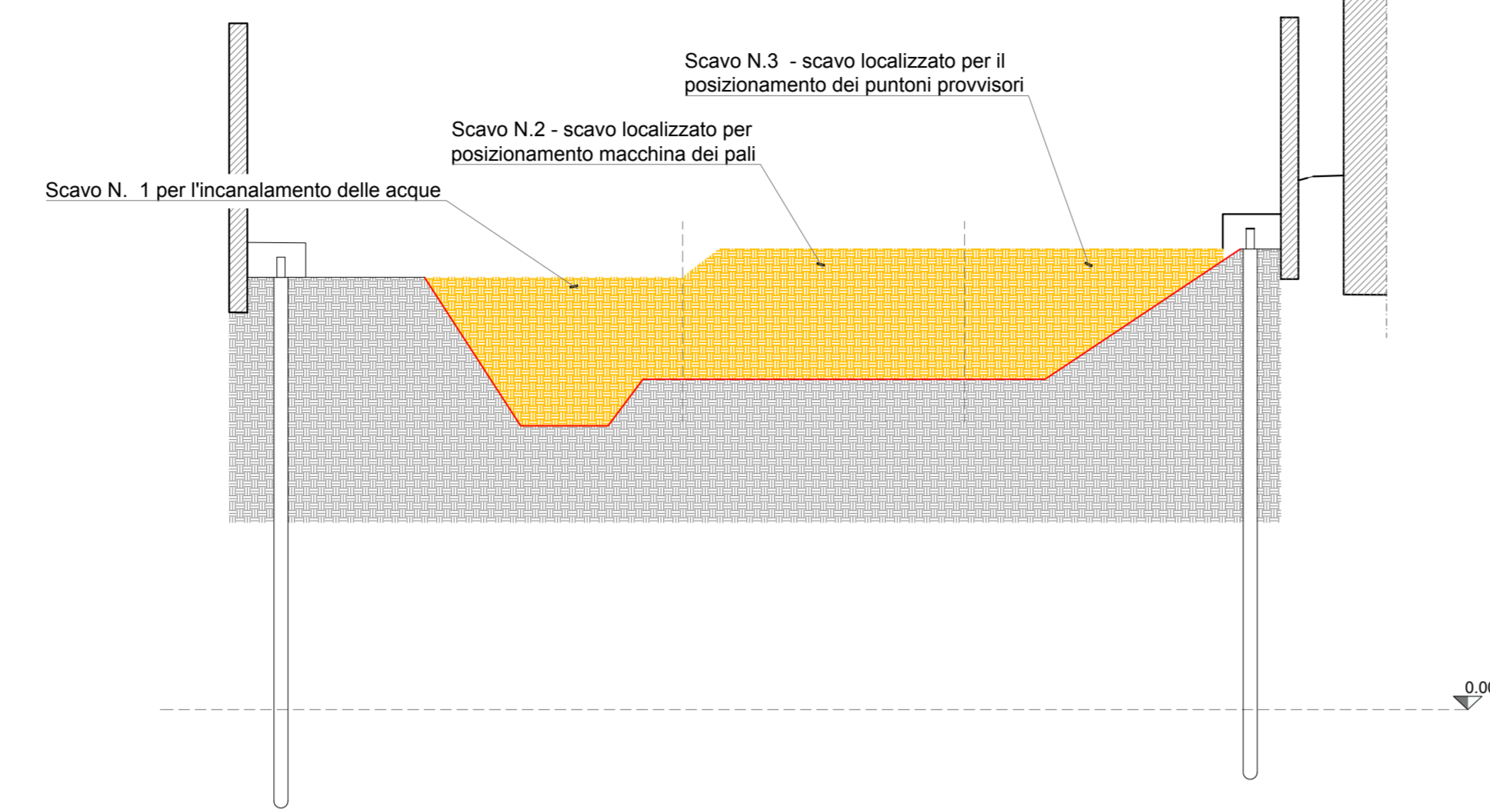
Nota: l'intervallo procede da valle verso monte per tratti di lunghezza massima di 30 m

Nota: In corrispondenza della parte terminale di ogni tratto prima di procedere con il successivo, sarà necessario inserire all'interno del cordolo e per l'intero sviluppo verticale della cartella un pannello autosigillante a tenuta idraulica con giunto Bentonico, tipo "Volteco - VC WT 102e Break"

Nota: i puntone provvisori di contrasto sono posti ad interasse di 7 m secondo planimetria di progetto

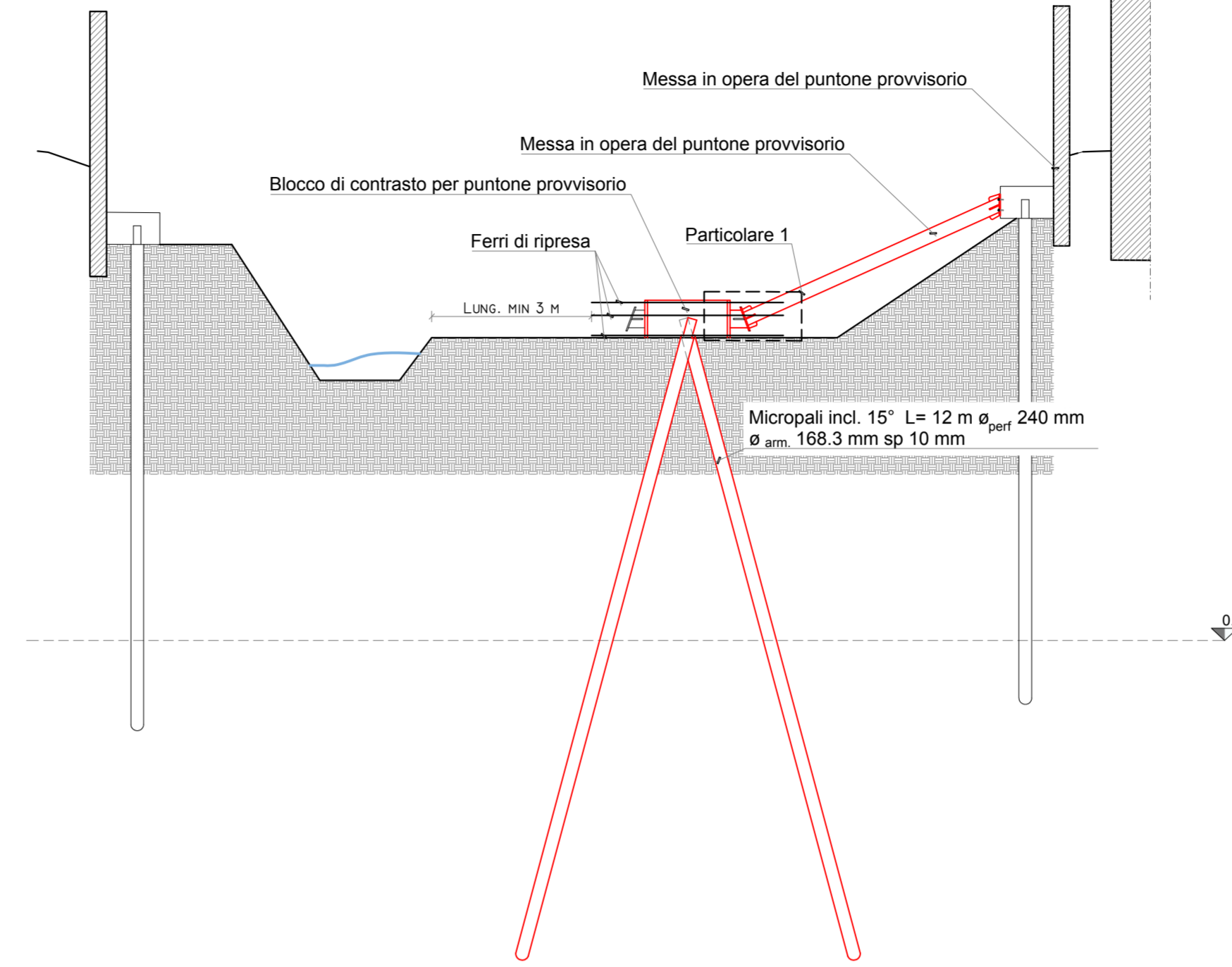
**FASE 2**  
Scala 1:100

- Realizzazione scavi



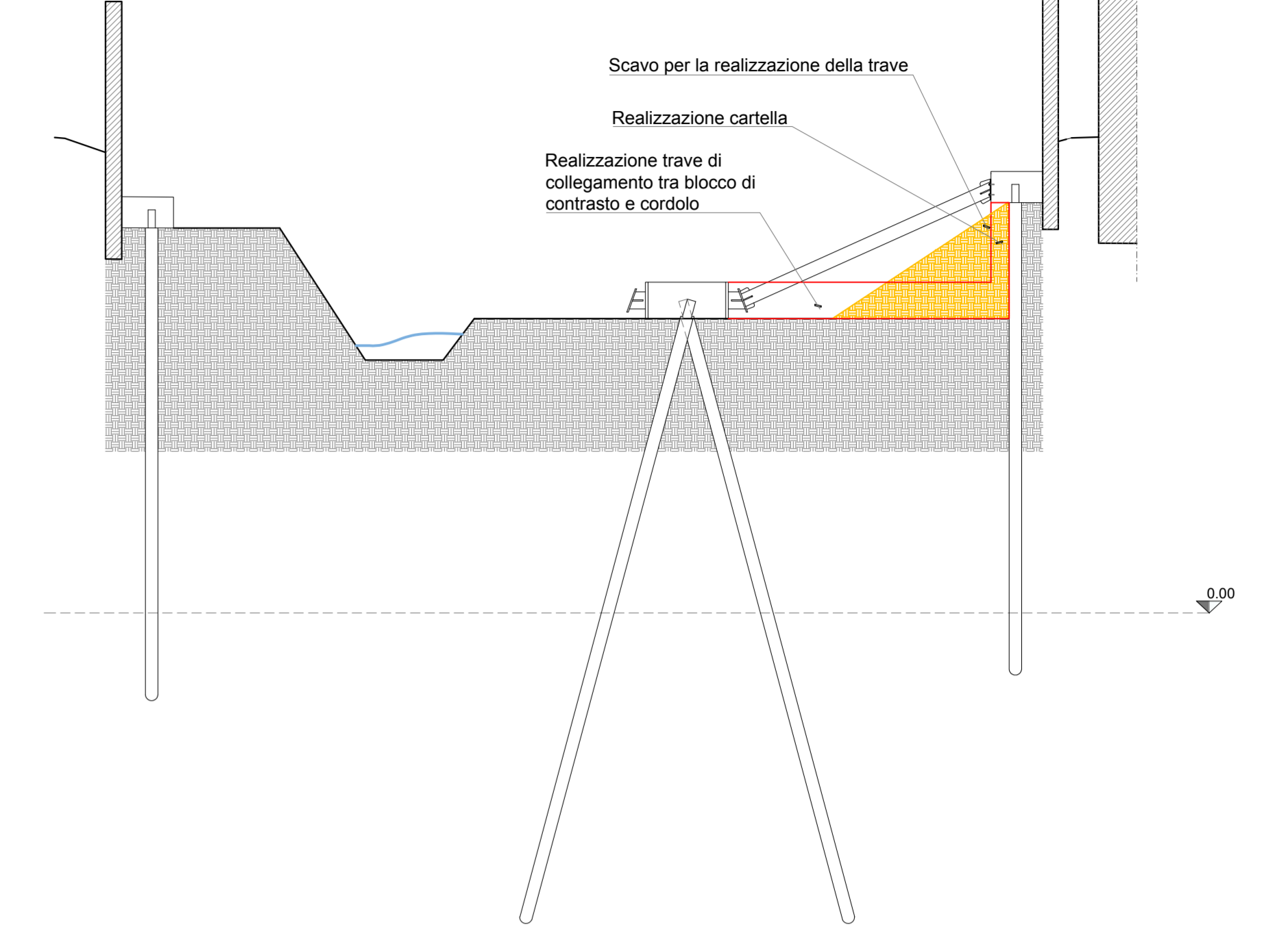
**FASE 3**  
Scala 1:100

- Realizzazione di micropali inclinati
- Realizzazione blocco di contrasto per puntone provvisorio
- Posa in opera del puntone provvisorio - vedi PARTICOLARE 1



**FASE 4**  
Scala 1:100

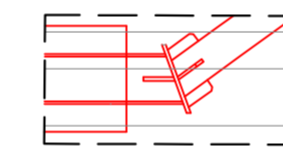
- Demolizioni e scavi fino alla q.ta di imposta della trave
- Realizzazione di trave di collegamento tra blocco di contrasto e cordolo di sottofondazione.
- Realizzazione di cartella cordolo.



**PARTICOLARE 1 - MONTAGGIO E RIMOZIONE PUNTONE PROVVISORIO**

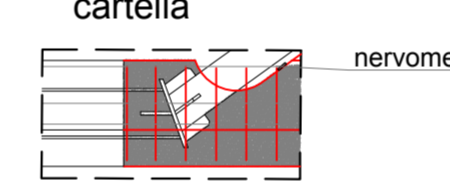
**FASE 1**  
Scala 1:50

- posa in opera di puntone provvisorio



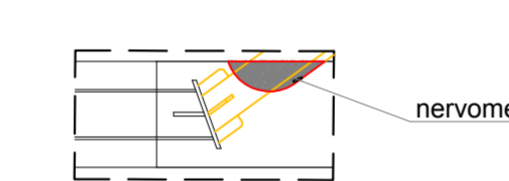
**FASE 2**  
Scala 1:50

- posa in opera di nervometal e staffe
- getto di completamento della trave e della cartella



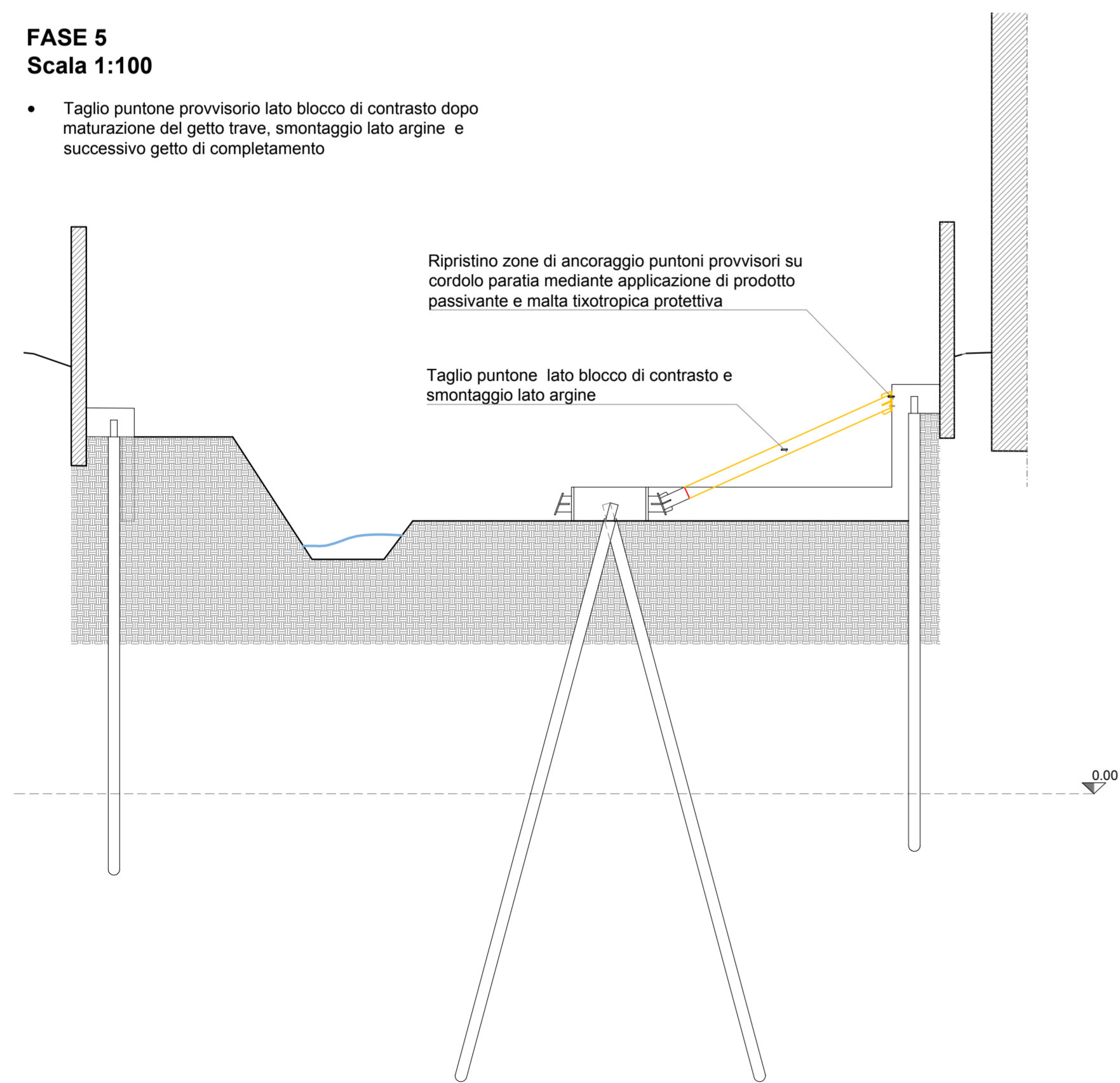
**FASE 3**  
Scala 1:50

- eliminazione puntone provvisorio
- getto di completamento



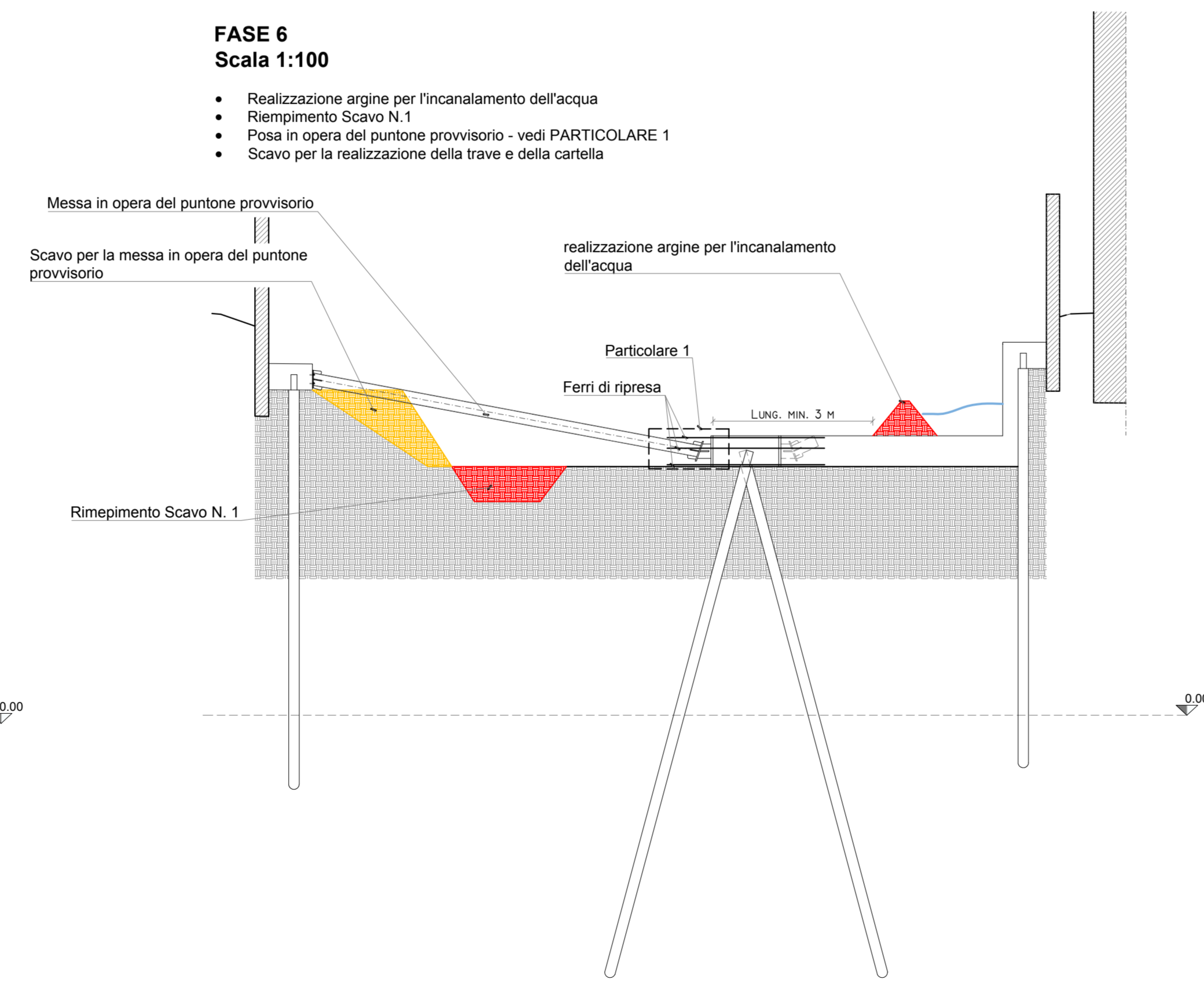
**FASE 5**  
Scala 1:100

- Taglio puntone provvisorio lato blocco di contrasto dopo maturazione del getto trave, smontaggio lato argine e successivo getto di completamento



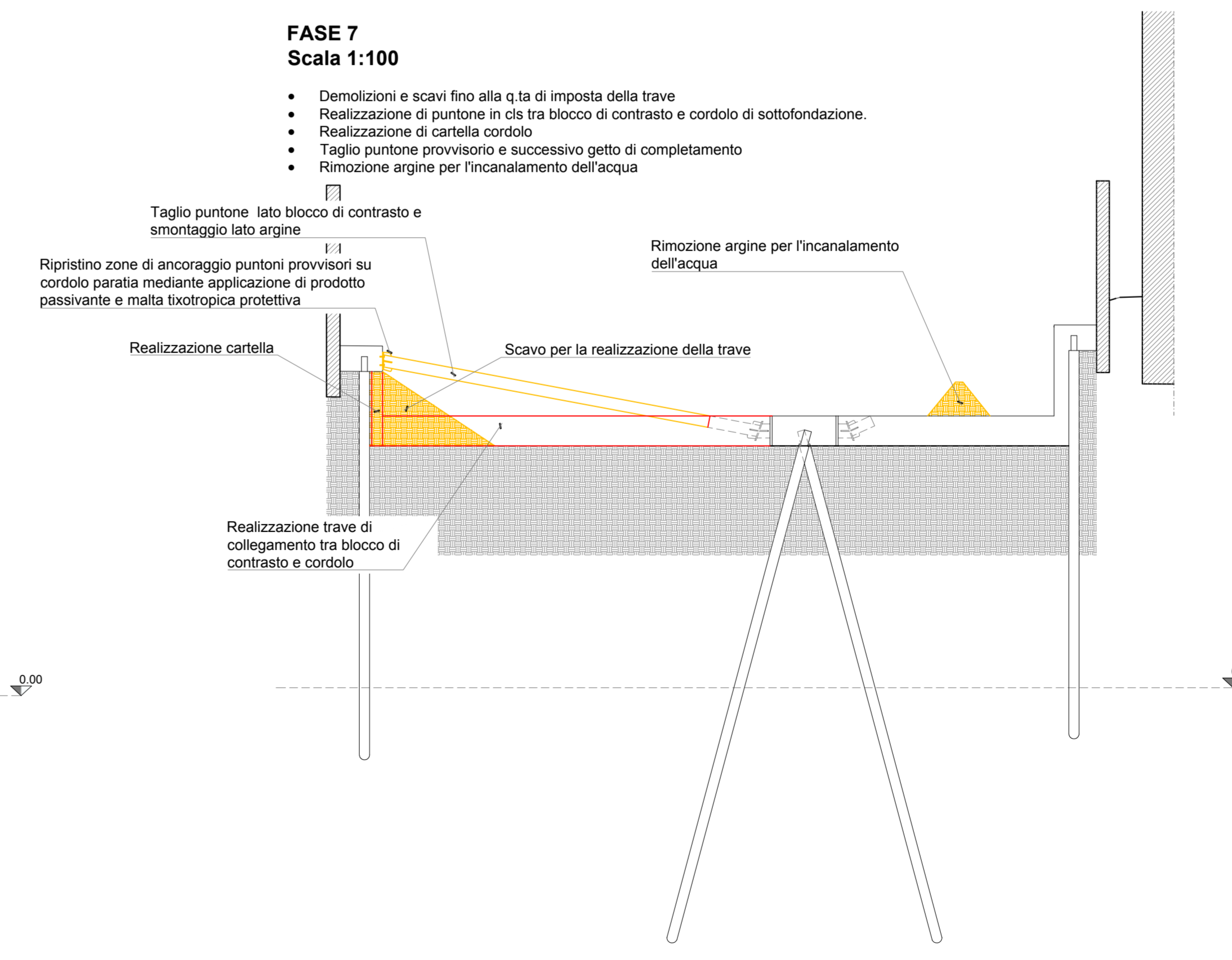
**FASE 6**  
Scala 1:100

- Realizzazione argine per l'incanalamento dell'acqua
- Riempiamo Scavo N.1
- Posa in opera del puntone provvisorio - vedi PARTICOLARE 1
- Scavo per la realizzazione della trave e della cartella



**FASE 7**  
Scala 1:100

- Demolizioni e scavi fino alla q.ta di imposta della trave
- Realizzazione di puntone in cls tra blocco di contrasto e cordolo di sottofondazione.
- Realizzazione di cartella cordolo
- Taglio puntone provvisorio e successivo getto di completamento
- Rimozione argine per l'incanalamento dell'acqua



**ITEC engineering**

Committente: Comune di Genova

Livello di progetto: ESECUTIVO

Tavola n°: **LYT-B04**

Scala: 1:100

Codice Progetto: P075-18

Nome File: P075-18-E-DI-LYT-B04

**COMUNE DI GENOVA**

**Titolo:** OPERE DI ADEGUAMENTO IDRAULICO DEL TORRENTE CHIARAVAGNA - ULTIMO LOTTO

**Oggetto:** Cantiere B Modalità di realizzazione blocco di contrasto e puntone in cls

**Firme:**

Rev.	Modifiche / Revisioni	Redatto	Data	Contr./Appr.	Data
A	PRIMA EMISSIONE	AGI	31/05/2019	RV	31/05/2019
-	-	-	-	-	-
-	-	-	-	-	-
-	-	-	-	-	-
-	-	-	-	-	-

ITEC engineering S.r.l.  
19038 SARZANA (SP)  
Via Volturno-Aurelia, 98  
TEL. +39 0187 610532  
info@itec-engineering.it

16129 GENOVA  
Via Antonio Cacchi, 7/P. 10  
TEL. +39 010 5959690  
www.itec-engineering.it

ASSOCIATO  
**oice**

**apave**  
Certification  
ISO 9001  
N° BC 10-258804F 34

E' vietata a norma di legge la riproduzione, anche parziale, non autorizzata di questo documento.