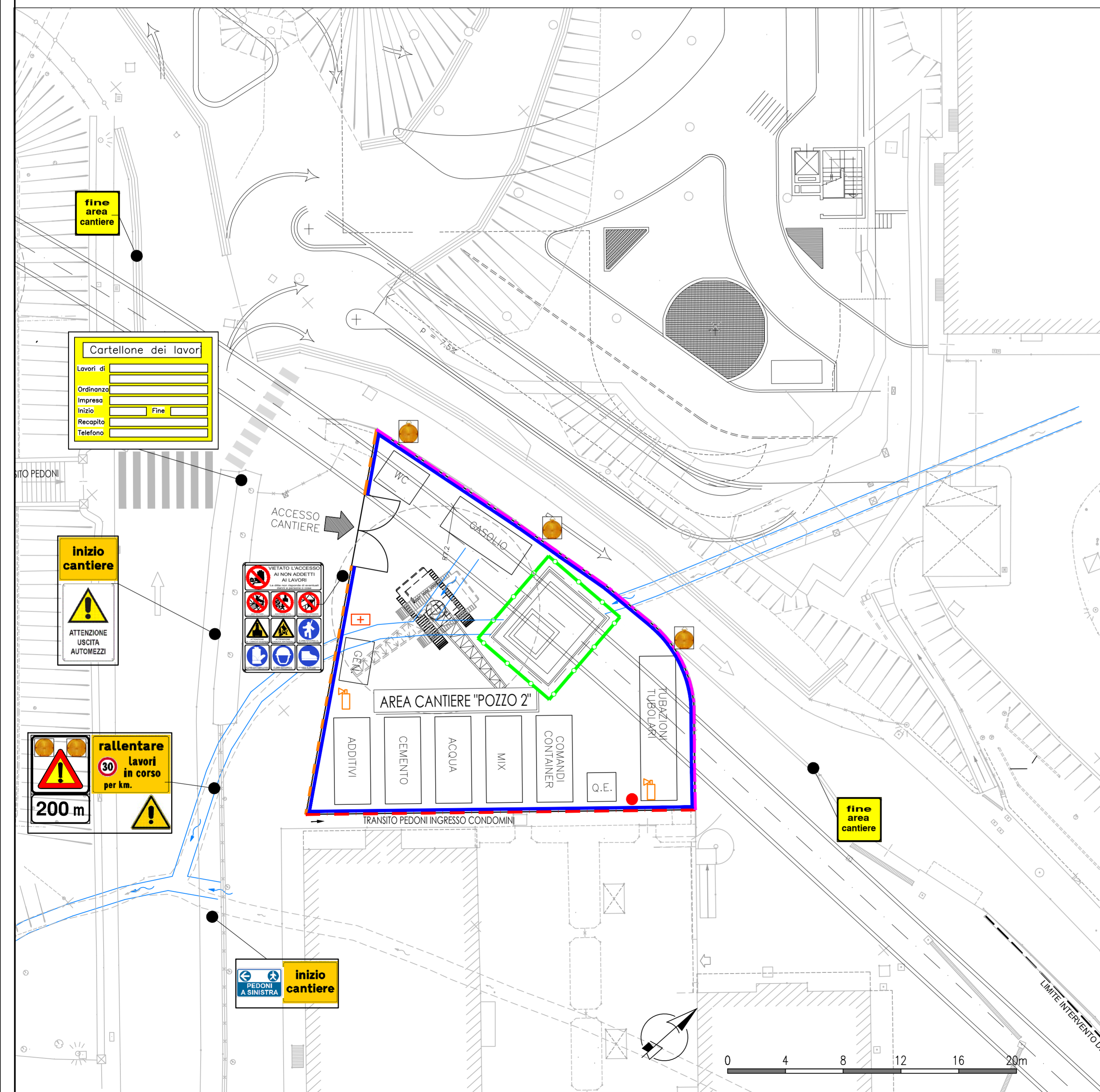


LEGENDA

- ACCESSO E USCITA DAL CANTIERE
- CASSETTA PRONTO SOCCORSO
- ESTINTORI
- MESSA A TERRA

LEGENDA RECINZIONI

BARRIERA DI CANTIERE ANTIRUMORE H=3 MT	
PARAPETTO	
NEW JERSEY IN C.A.	
RETE ELETTROSALDATA CON RETE IN POLIETILENE COLORATA H = 2 MT	
PANNELLI IN RETE ZINCATA CON MASCHERAMENTO CON RETE PLASTIFICATA ARANCIONE H = 2 MT SOSTENUTA DA BASI IN CLS	
PANNELLI IN RETE ZINCATA H = 2 MT SOSTENUTA DA BASI IN CLS	
PANNELLI IN RETE ZINCATA CON MASCHERAMENTO IN RETE PLASTIFICATA ARANCIONE H = 1 MT, SOSTENUTA DA NEW JERSEY IN C.A. H. TOT. = 2 MT	



0	02/2017	Emissione	Parolin	Marsala	Galli
Revisione	Data	Oggetto revisione	Redatto	Verificato	Approvato

COMUNE DI GENOVA

OPERE DI SISTEMAZIONE IDRAULICA DEL RIO NOCE NEL TRATTO COMPRESO TRA LA SCUOLA D'INFANZIA DELIA REPETTO IN SALITA SUPERIORE DELLA NOCE ED IL POZZO CARENA MEDIANTE REALIZZAZIONE DI UNA GALLERIA BY-PASS

AREA TECNICA - DIREZIONE OPERE IDRAULICHE E SANITARIE

Dirigente **Ing. Stefano PINASCO**

PROGETTISTI: A.T.I. TECHNITAL S.p.A. (Capogruppo mandataria) STUDIO MAJONE INGEGNERI ASSOCIATI SGI STUDIO GALLI INGEGNERIA S.r.l.	RESPONSABILE UNICO PROCEDIMENTO Ing. Stefano PINASCO Staff tecnico TECHNITAL S.p.A. (Capogruppo mandataria) Ing. S. Venturini STUDIO MAJONE INGEGNERI ASSOCIATI Ing. D. Cerlini - Ing. M. Ferrari SGI STUDIO GALLI INGEGNERIA S.r.l. Ing. A. Galli
--	---

Oggetto della tavola BY-PASS RIO NOCE E OPERE IN VIA SALITA SUPERIORE DELLA NOCE PIANO DI SICUREZZA E COORDINAMENTO PLANIMETRIA SICUREZZA DI CANTIERE POZZO 2	Elaborato SGI Studio Galli Ingegneria S.r.l. Dott. Ing. Alberto Galli Scala 1:200 Data Febbraio 2017
---	---

Progetto Esecutivo	Tavola N°	PE.PS.07
Codice GIULP 12383	Codice Commessa Precedente DSU100	Revisione 0

I DISEGNI E LE INFORMAZIONI IN ESSI CONTENUTE SONO PROPRIETA' ESCLUSIVA DEL COMUNE DI GENOVA E NON POSSONO ESSERE MODIFICATI, RIPRODOTTI, RESI PUBBLICI O UTILIZZATI PER USI DIFFERENTI DA QUELLI PER CUI SONO STATI REDATTI, SALVO AUTORIZZAZIONE SCRITTA.