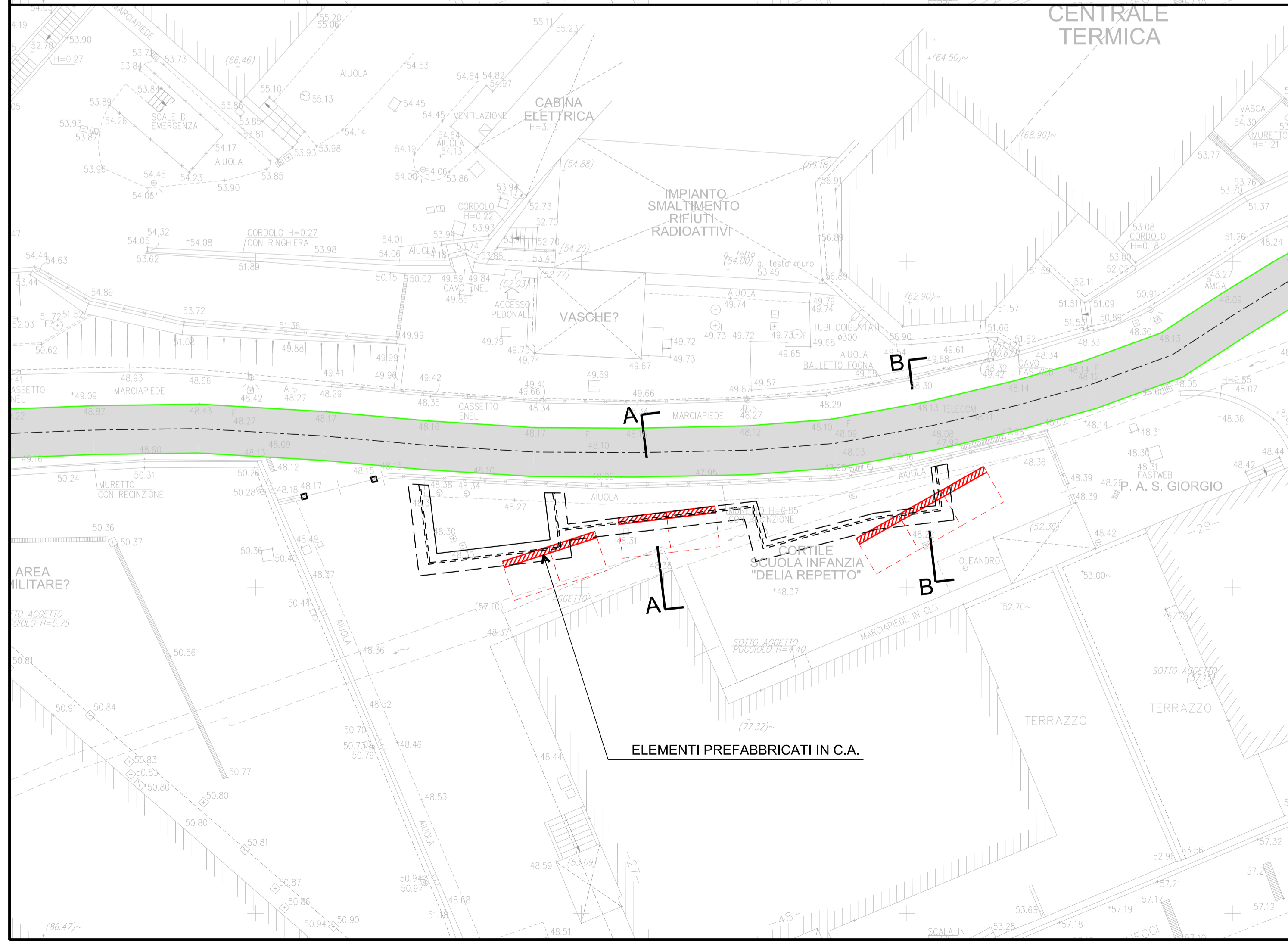


FASE 1:
ESECUZIONE PARZIALE DELLE PARATIE DI MICROPALI E GETTO DEI RELATIVI CORDOLI DI SOMMITA'. LA VIABILITA' NON SUBISCE MODIFICHE.



FASE 2:
POSIZIONAMENTO DEGLI ELEMENTI PREFABBRICATI DI CONTENIMENTO IN C.A. DELLA SUCCESSIVA DEVIAZIONE STRADALE IN PROGRAMMA PER L'INTERVENTO



0	02/2017	Emissione	Trevisan	Pesce	Venturini
Revisione	Data	Oggetto revisione	Redatto	Verificato	Approvato

COMUNE DI GENOVA	
OPERE DI SISTEMAZIONE IDRAULICA DEL RIO NOCE NEL TRATTO COMPRESO TRA LA SCUOLA D'INFANZIA DELLA REPETTO IN SALITA SUPERIORE DELLA NOCE ED IL POZZO CARENA MEDIANTE REALIZZAZIONE DI UNA GALLERIA BY-PASS	
AREA TECNICA - DIREZIONE OPERE IDRAULICHE E SANITARIE	Dirigente Ing. Stefano PINASCO
PROGETTISTI: A.T.I. TECHNITAL S.p.A. (Capogruppo mandataria) STUDIO MAJONE INGEGNERI ASSOCIATI SGI STUDIO GALLI INGEGNERIA S.r.l.	RESPONSABILE UNICO PROCEDIMENTO Ing. Stefano PINASCO Staff tecnico TECHNITAL S.p.A. (Capogruppo mandataria) Ing. S. Venturini STUDIO MAJONE INGEGNERI ASSOCIATI Ing. D. Cerlini - Ing. M. Ferrari SGI STUDIO GALLI INGEGNERIA S.r.l. Ing. A. Galli
Oggetto della tavola BY-PASS RIO NOCE E OPERE IN VIA SALITA SUPERIORE DELLA NOCE POZZO 3 E POZZO DI INTERCETTAZIONE DEVIAZIONE VIABILITA' - PLANIMETRIE - TAV. 1	Elaborato TECHNITAL S.p.A. Dot. Ing. Simone Venturini Scala 1:200 Data Febbraio 2017
Progetto Esecutivo	Tavola N° PE.DS. 251
Codice GULP 12383	Codice Commessa Precedente DSU100
	Revisione 0

I DISegni E LE INFORMAZIONI IN ESSI CONTENUTE SONO PROPRIETA' ESCLUSIVA DEL COMUNE DI GENOVA E NON POSSONO ESSERE MODIFICATE, RIPRODOTTE, RESE PUBBLICHE O UTILIZZATE PER USI DIFFERENTI DA QUELLI PER CUI SONO STATI REDATTI, SALVO AUTORIZZAZIONE SCRITTA.