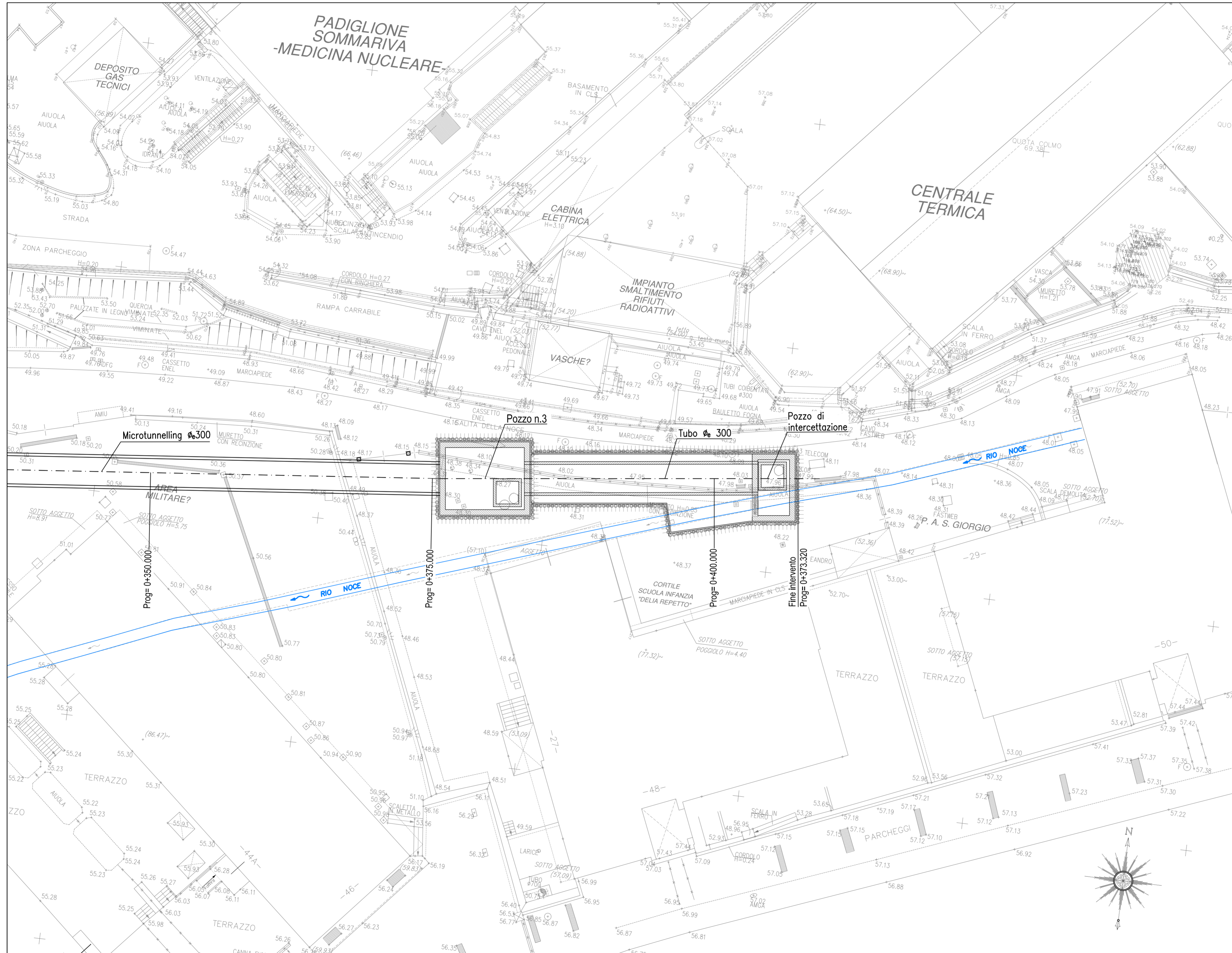
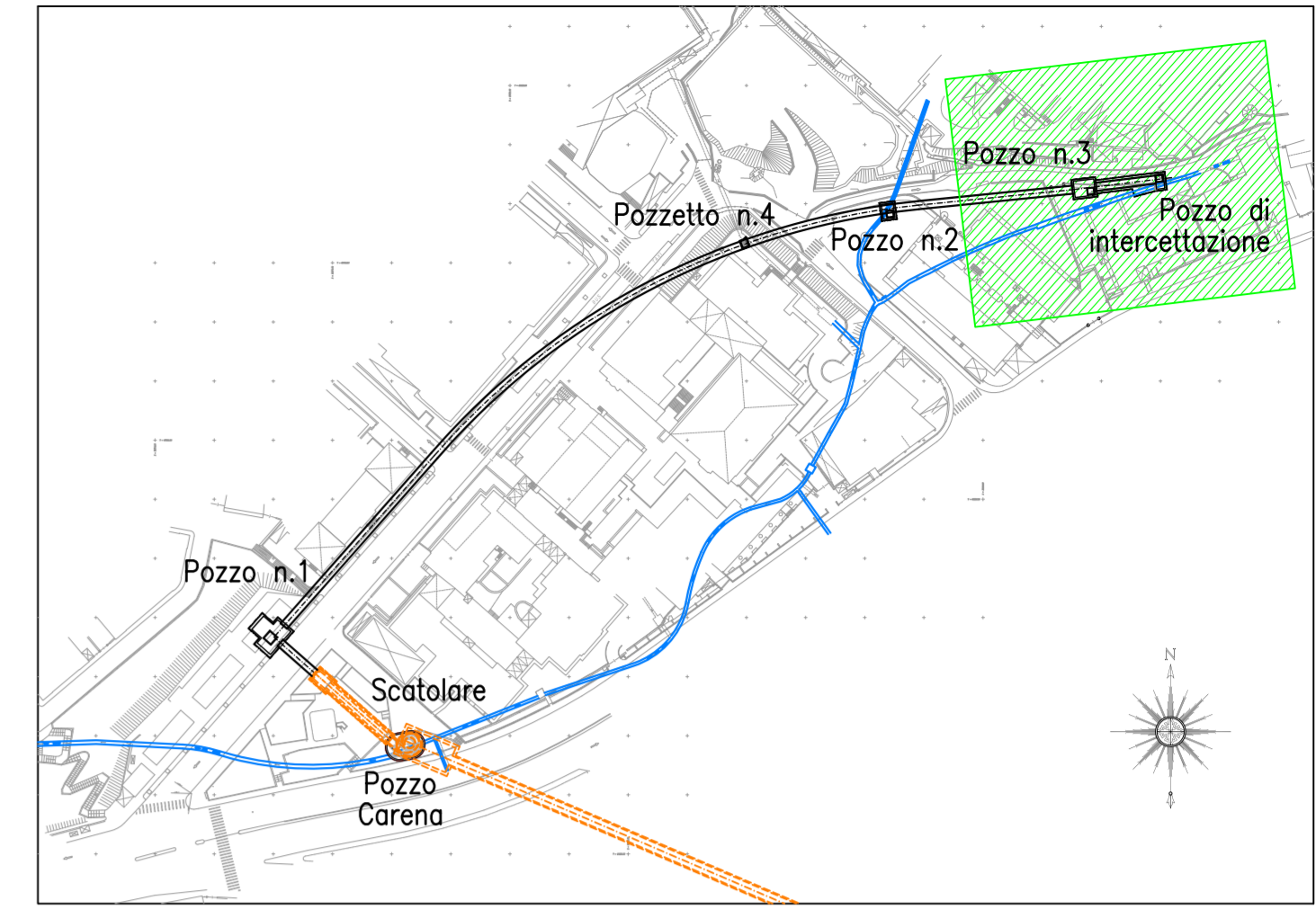


STRALCIO PLANIMETRICO (Scala 1:200)



Planimetria di riferimento



NOTE:

- 1) Le quote sono in m s.l.m.
- 2) Le dimensioni sono in m salvo dove diversamente specificato

0	02/2017	Emissione	Longo	Pesce	Venturini
Revisione	Data	Oggetto revisione	Redatto	Verificato	Approvato

COMUNE DI GENOVA

OPERE DI SISTEMAZIONE IDRAULICA DEL RIO NOCE  
NEL TRATTO COMPRESO TRA LA SCUOLA  
D'INFANZIA DELIA REPETTO IN SALITA SUPERIORE  
DELLA NOCE ED IL POZZO CARENA MEDIANTE  
REALIZZAZIONE DI UNA GALLERIA BY-PASS

AREA TECNICA - DIREZIONE OPERE  
IDRAULICHE E SANITARIE

Dirigente **Ing. Stefano PINASCO**

PROGETTISTI: <b>A.T.I.</b> TECHNITAL S.p.A. (Capogruppo mandataria)	RESPONSABILE UNICO PROCEDIMENTO <b>Ing. Stefano PINASCO</b> Staff tecnico TECHNITAL S.p.A. (Capogruppo mandataria) Ing. S. Venturini
STUDIO MAJONE INGEGNERI ASSOCIATI	STUDIO MAJONE INGEGNERI ASSOCIATI Ing. D. Cerlini - Ing. M. Ferrari
SGI STUDIO GALLI INGEGNERIA S.r.l.	SGI STUDIO GALLI INGEGNERIA S.r.l. Ing. A. Galli

Oggetto della tavola <b>STRUTTURE BY-PASS RIO NOCE E OPERE IN VIA SALITA SUPERIORE DELLA NOCE POZZO 3 E POZZO DI INTERCETTAZIONE PLANIMETRIA DI INQUADRAMENTO</b>	Elaborato TECHNITAL S.p.A. Dot. Ing. Simone Venturini Scala 1:200 Data Febbraio 2017
--	--

Progetto Esecutivo	Tavola N°	<b>PE.DS.241</b>
Codice GULP 12383	Codice Commessa Precedente DSU100	Revisione 0