

LEGENDA

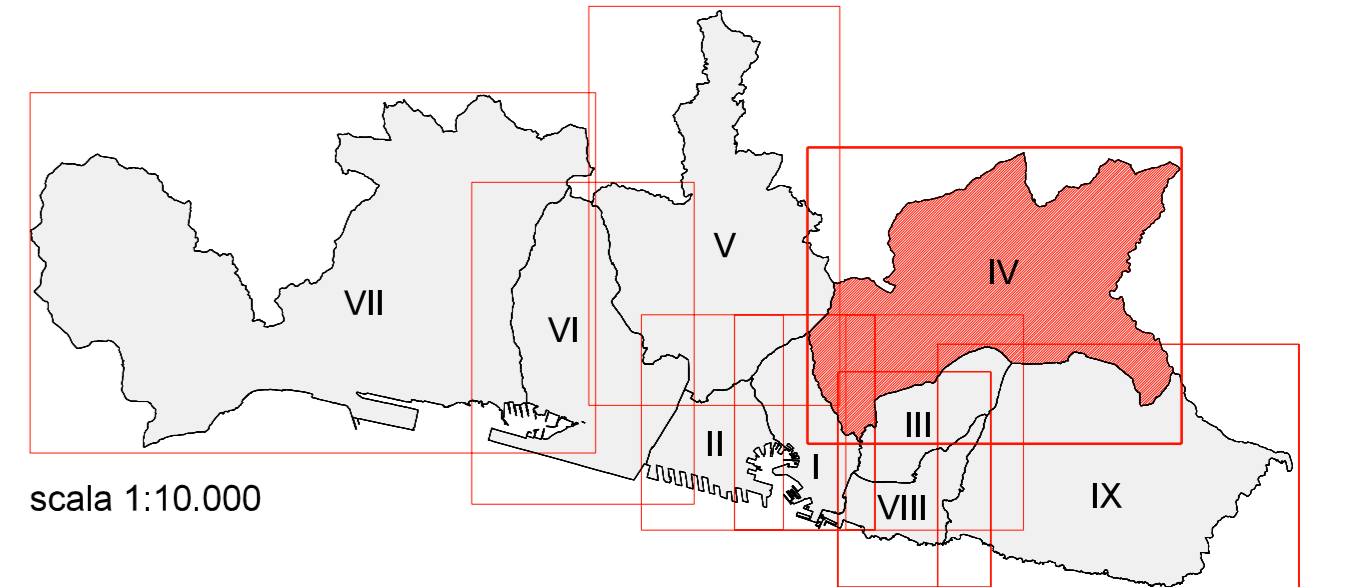
- Zona A: Aree con suscettività d'uso non condizionata
- Zona B: Aree con suscettività d'uso parzialmente condizionata
- Zona C: Aree con suscettività d'uso limitata
- Zona D: Aree con suscettività d'uso limitata o/o condizionata all'adozione di cautele specifiche
- Zona E: Aree allo stato attuale interdette
- Zona urbanizzata
- Limiti amministrativi: Comune e Municipi

La Zona C del P.U.C. 2001 (P.U.C. 2001) è stata modificata in base alle indicazioni del Piano di Assetto Territoriale (PAT) approvato con deliberazione del Consiglio Comunale n. 13 del 12/05/2011.

COMUNE DI GENOVA



PIANO URBANISTICO COMUNALE



scala 1:10.000

ZONIZZAZIONE GEOLOGICA DEL TERRITORIO
MUNICIPIO IV MEDIA VAL BISAGNO

Elaborazione conseguente ai pareri sovraordinati

Disegno Urbanistica, S.E. e Grandi Progetti

Mappa basata su: Carta Tecnica Regione Liguria (A.D.N. 5 del 18/07/2005)

STRUTTURA DEL PIANO - Livello 3
Livello Locale di Municipio