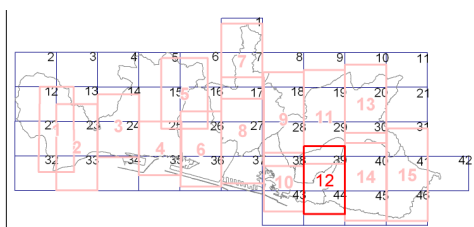
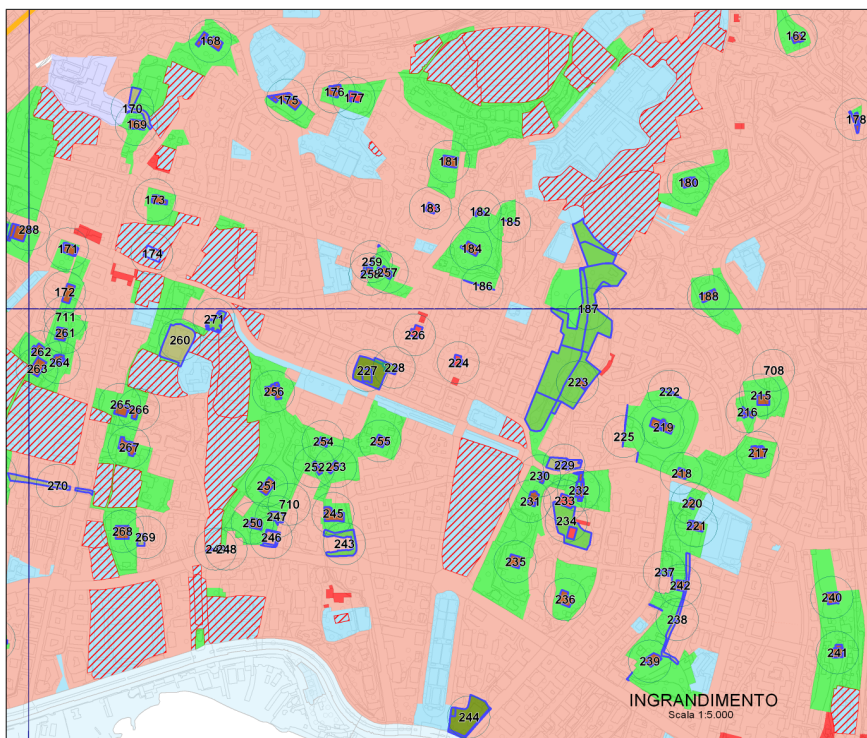
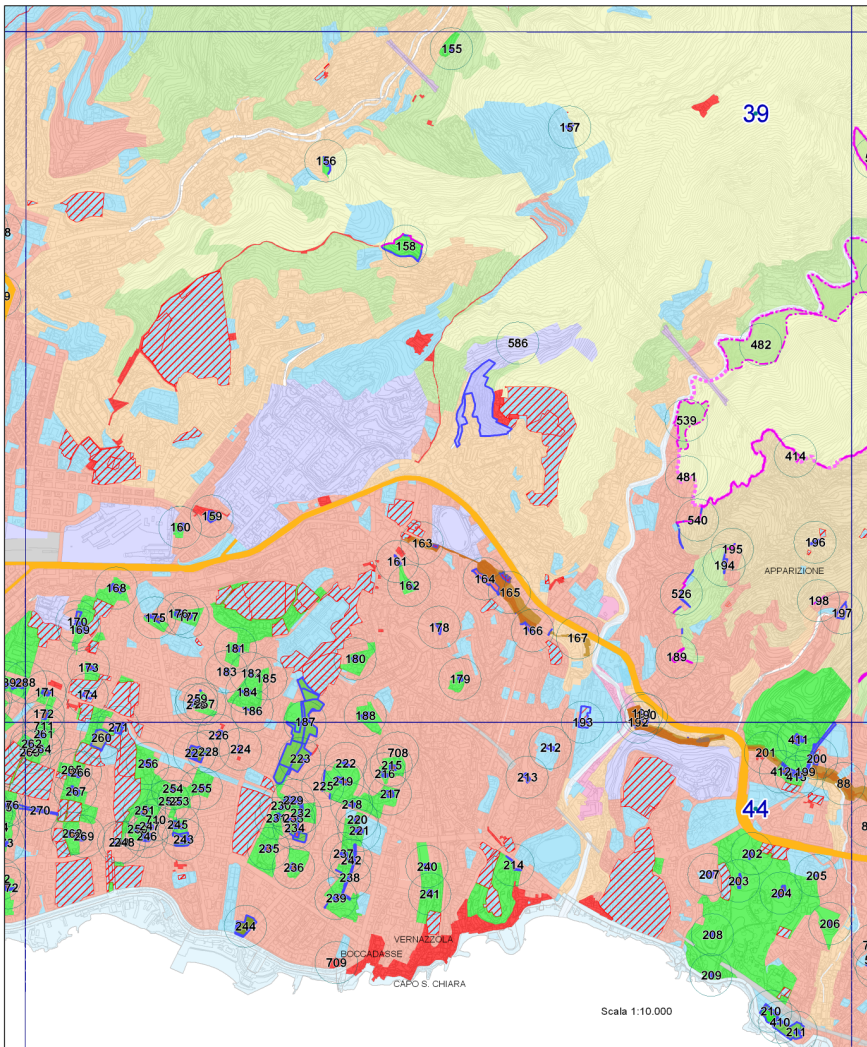




ALLINEAMENTO ASSETTO URBANISTICO AI PARERI SOVRAORDINATI

TAVOLA N. 12

ASSETTO URBANISTICO - allineamento al Livello Paesaggistico Puntuale



Tavole CTR n. 39, 44

- AC-NI - Ambito di conservazione del territorio non insediato
- AC-VP - Ambito di conservazione del territorio di valore paesaggistico e panoramico
- AR-PA - Ambito di riqualificazione delle aree di produzione agricola
- AR-PR - Ambito di riqualificazione del territorio di presidio ambientale
- AC-CS - Ambito di conservazione del centro storico urbano
- AC-VU - Ambito di conservazione del verde urbano
- AC-US - Ambito di conservazione dell'impianto urbano storico
- AC-AR - Ambito di Conservazione Antica Romana
- AC-IU - Ambito di conservazione dell'impianto urbanistico
- AR-UR - Ambito di riqualificazione urbanistica residenziale
- AR-PU - Ambito di riqualificazione urbanistica produttivo-urbano
- AR-PI - Ambito di riqualificazione urbanistica produttivo-industriale
- Autostrada esistente
- Trasporto pubblico in sede propria
- Viabilità principale esistente
- Ambito portuale
- Rete idrografica
- Distretti di trasformazione
- SIS-S - Servizi pubblici territoriali e di quartiere e parcheggi pubblici
- Valore storico paesaggistico SIS-S
- A** Numero modifica
- Localizzazione modifica
- Macro area
- 01 modifiche AC-NI
- 02 modifiche AC-VP
- 03 modifiche AR-PA
- 04 modifiche AR-PR
- AR-PR di tipo b
- 06 modifiche AC-VU
- 07 modifiche AC-US
- 08 modifiche AC-IU
- 09 modifiche AR-UR
- 10 modifiche AR-PU
- 11 modifiche distretti
- 12 modifiche SIS_S
- 13 Valore storico paesaggistico SIS_S
- Carta Tecnica Regionale - CTR 5000
- A** Numeri tavole CTR 5000
- Perimetro tavole CTR 5000